

**Evaluation der Lehre**  
an der Mathematisch-Naturwissenschaftlichen Fakultät  
der Universität zu Köln

c/o Institut für Organische Chemie  
Greinstraße 4  
D-50939 Köln  
Fax: +49 221 470-2429  
mathnat-edl@uni-koeln.de

Evaluation der Veranstaltung 6003 im WS 07/08

# **Lineare Algebra I**

Prof. Kebekus

Ansprechpartner: Ekaterina Gregor  
(ekaterina.gregor@yahoo.de)

# Formalia

<b>Ich studiere dieses Fach auf/als:</b>	<u>Häufigkeit</u>	<u>Prozent</u>
Diplom	31	15,8
Magister	1	0,5
Bachelor	77	39,3
Lehramt	80	40,8
Nebenfach	6	3,1
Schüler	0	0,0
keine Angaben	1	0,5
<i>Gesamt</i>	<i>196</i>	<i>100,0</i>

---

<b>Fachsemester</b>		
1	141	71,9
2	11	5,6
3	28	14,3
4	3	1,5
5	8	4,1
6	1	0,5
7	1	0,5
8 und mehr	2	1,0
keine Angaben	1	0,5
<i>Gesamt</i>	<i>196</i>	<i>100,0</i>

---

<b>Veranstaltung wurde vorher schon mal besucht:</b>		
ja	27	13,8
nein	164	83,7
keine Angaben	5	2,6
<i>Gesamt</i>	<i>196</i>	<i>100,0</i>

---

<b>Anwesenheit</b>		
0-25 %	4	2,0
26-50 %	0	0,0
51-75 %	11	5,6
76-100 %	179	91,3
keine Angaben	2	1,0
<i>Gesamt</i>	<i>196</i>	<i>100,0</i>

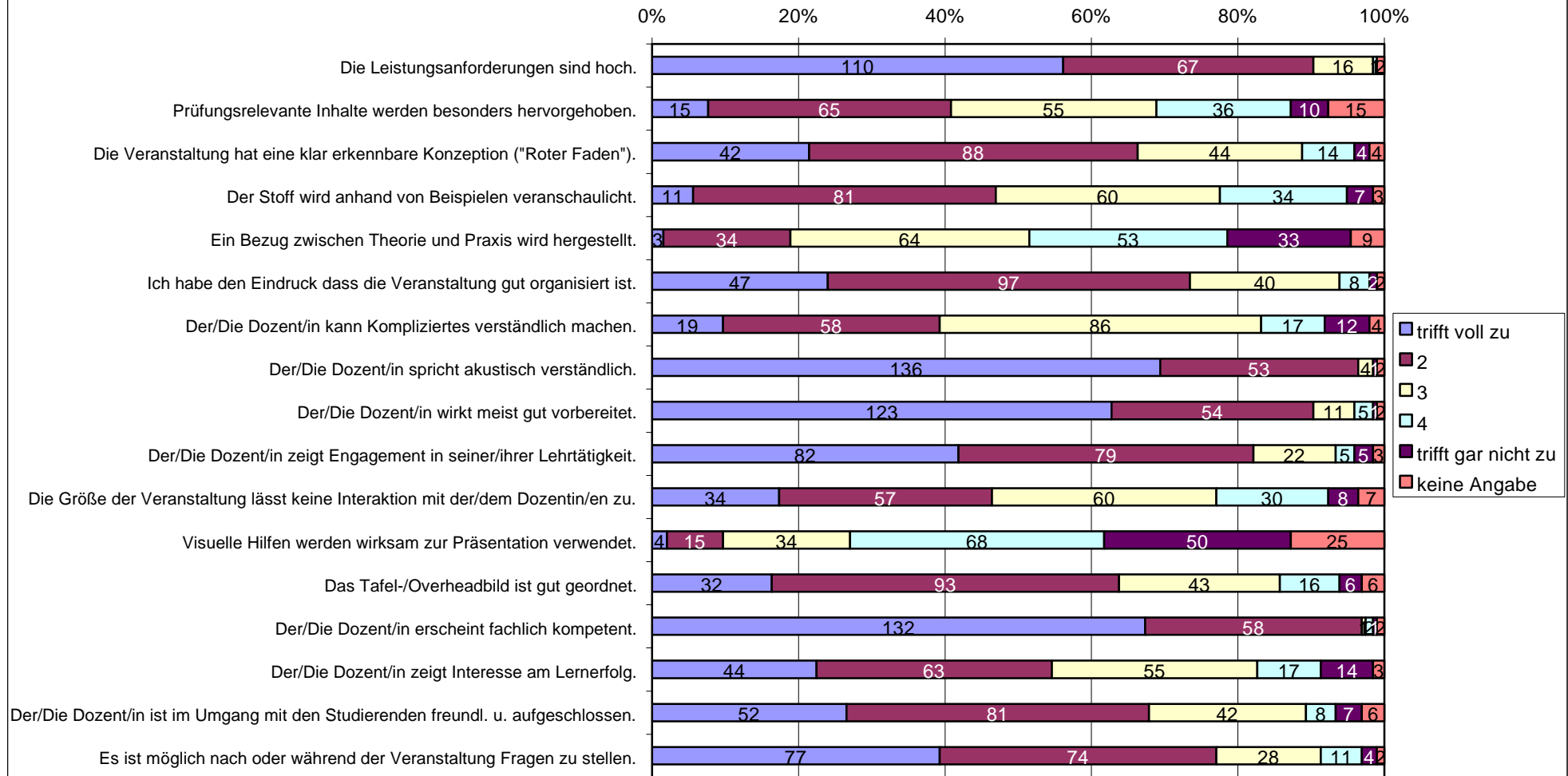
---

<b>Geschlecht</b>		
weiblich	84	42,9
männlich	109	55,6
keine Angaben	3	1,5
<i>Gesamt</i>	<i>196</i>	<i>100,0</i>

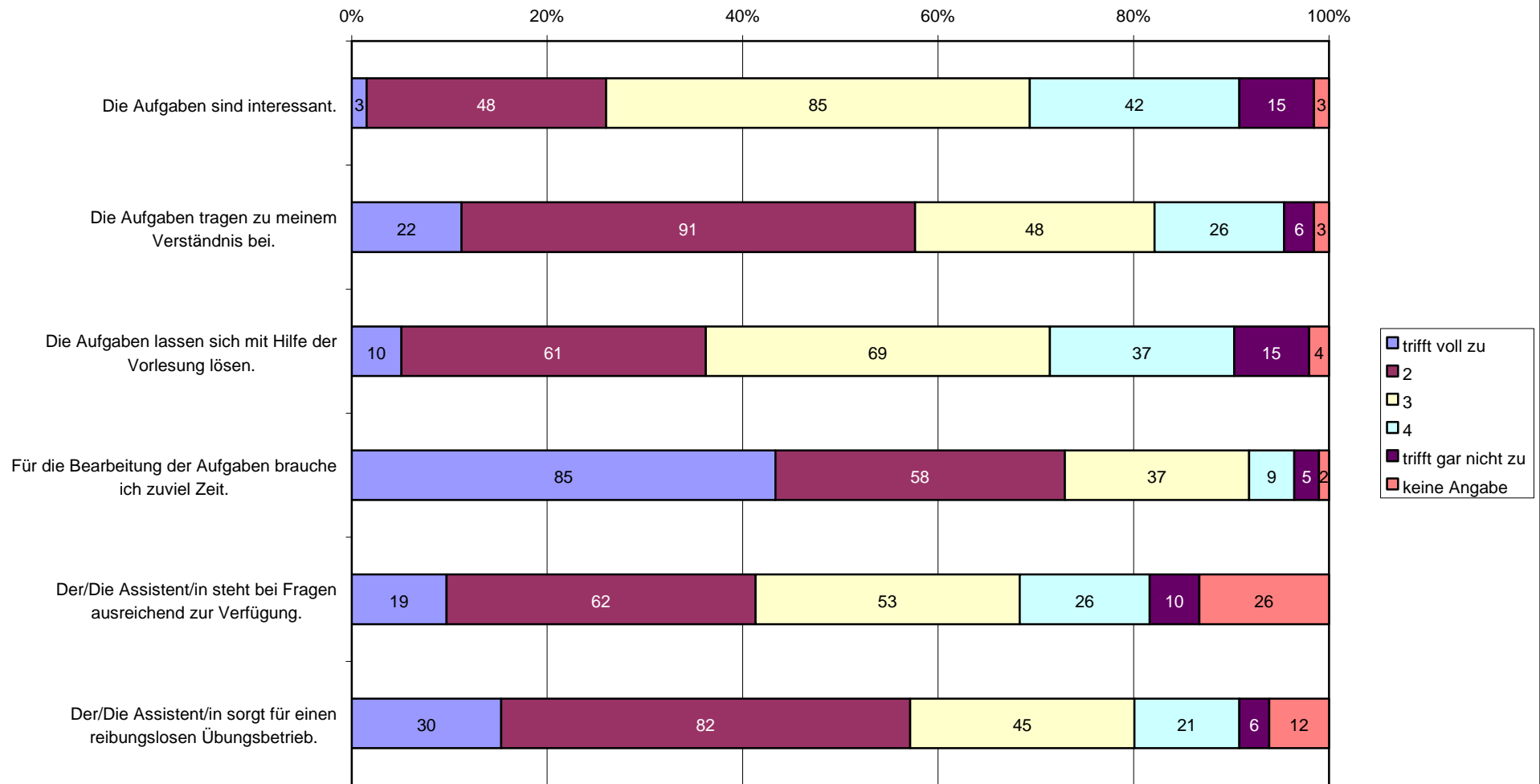
---

<b>Grund für den Vorlesungsbesuch</b>		
Schein/Pflichtveranstaltung	163	91,1
Gute/r Dozent/in	9	5,0
Interesse am Thema	7	3,9
<i>Gesamt</i>	<i>179</i>	<i>100,0</i>

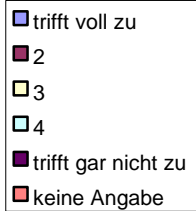
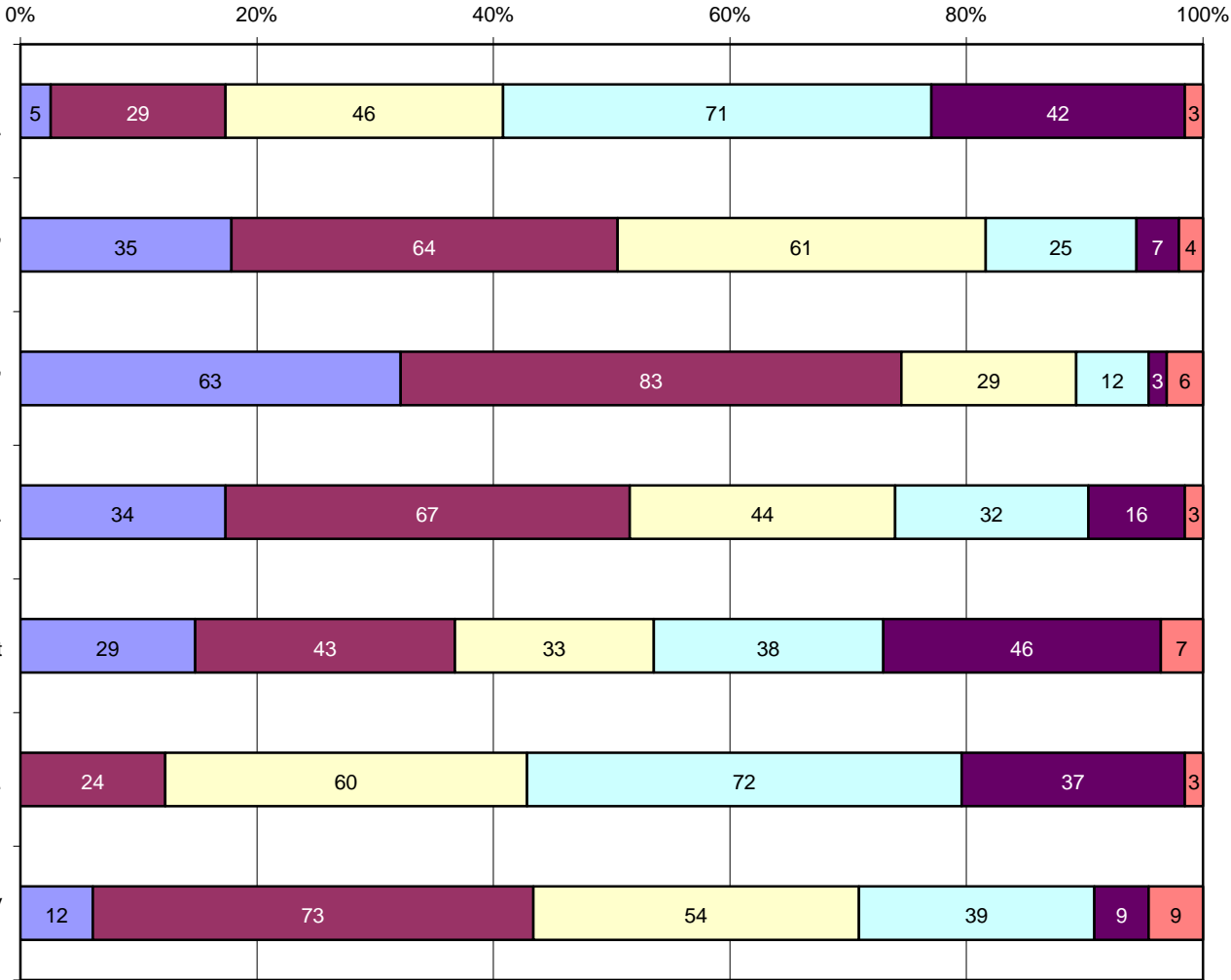
# Vorlesung & Dozent



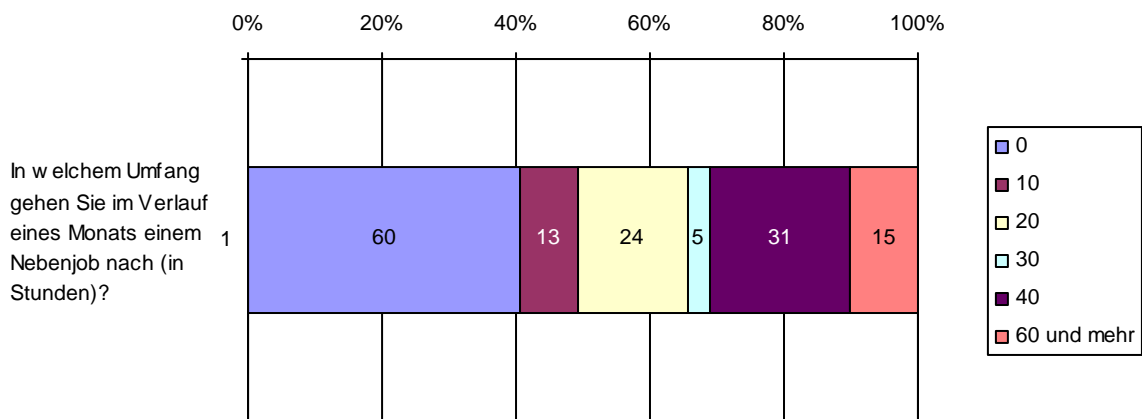
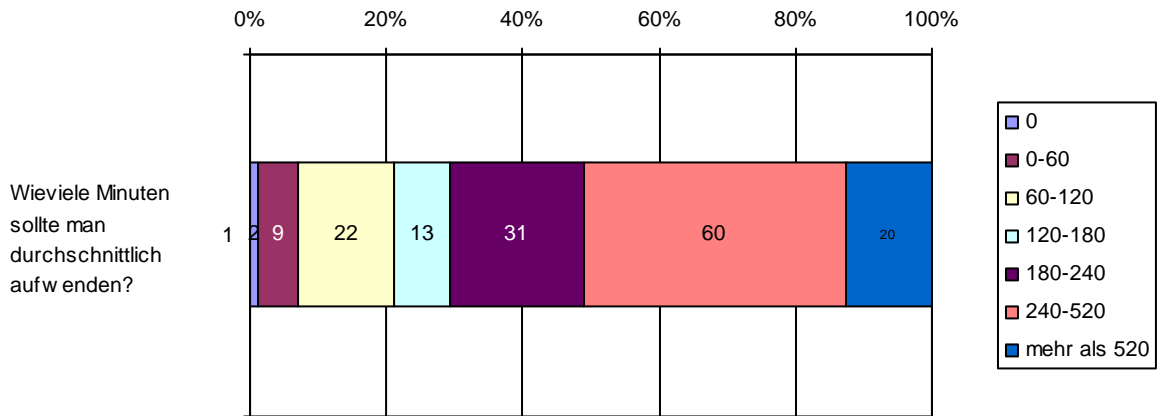
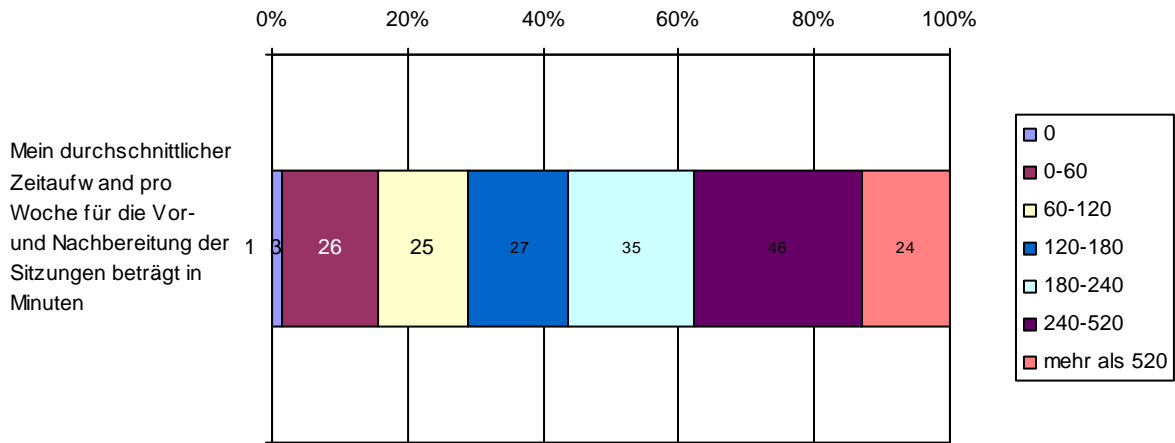
# Assistenten & Übungsaufgaben



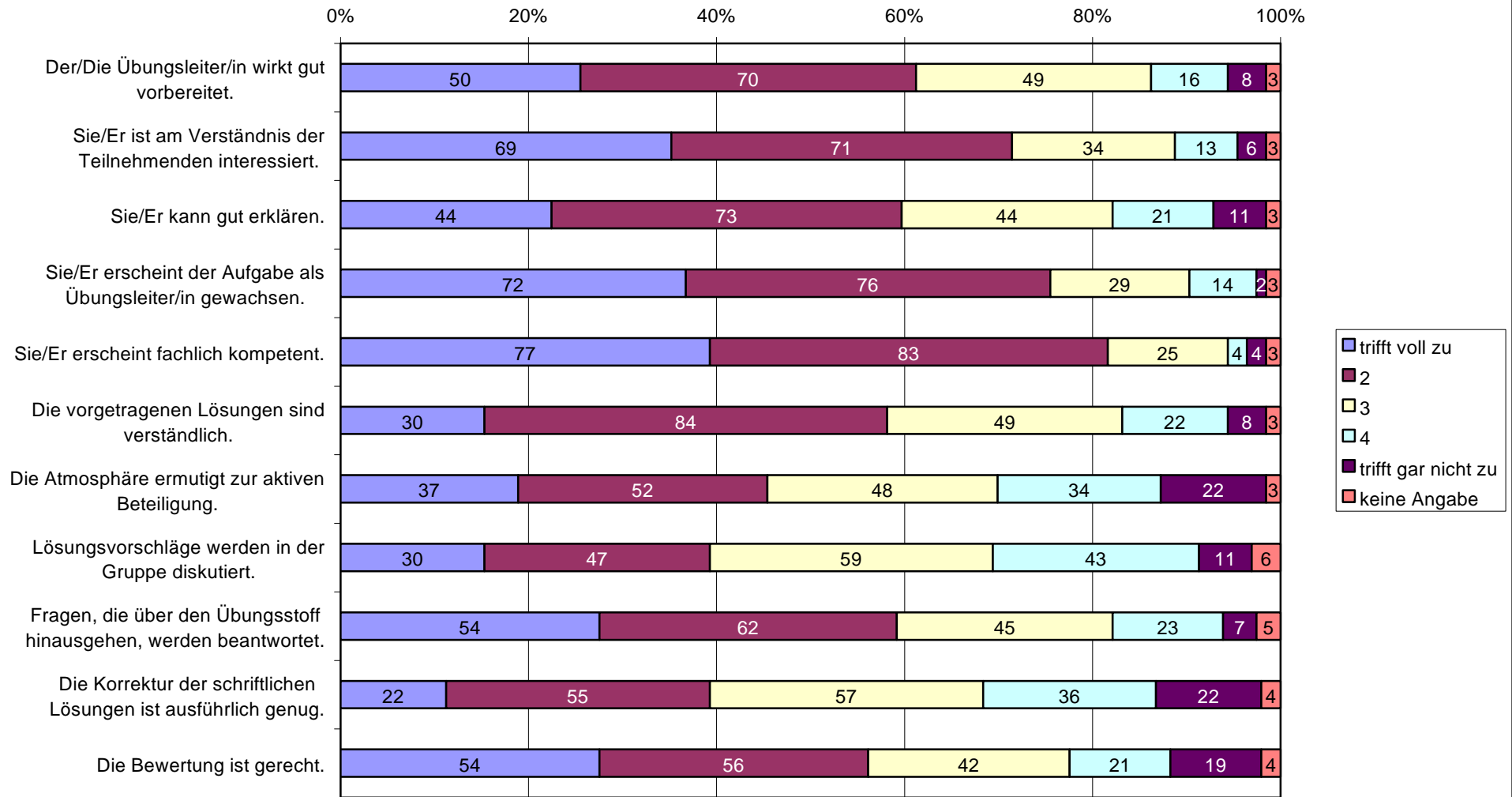
# Studieverhalten & Lernumgebung



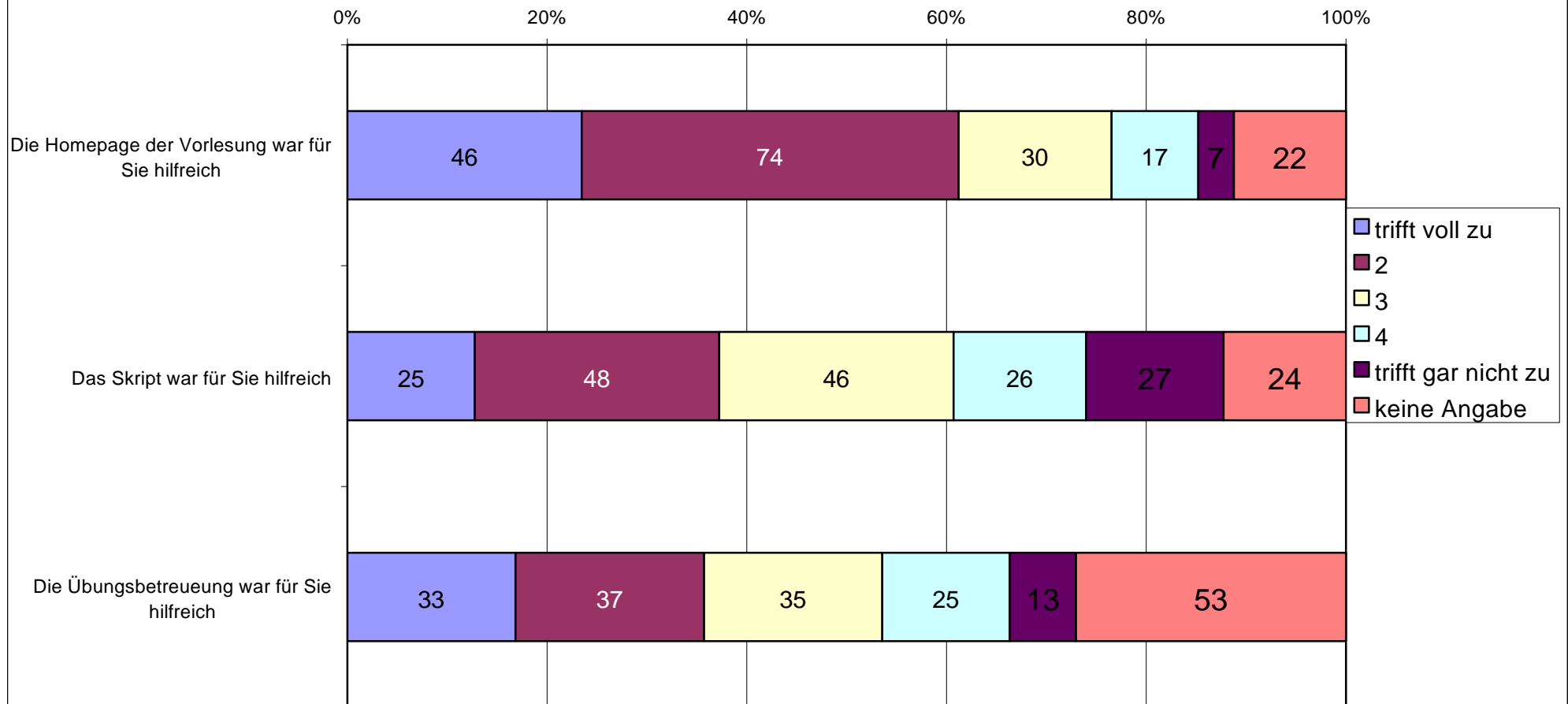
# Lernzeit



# Übungsbetrieb & Übungsleiter

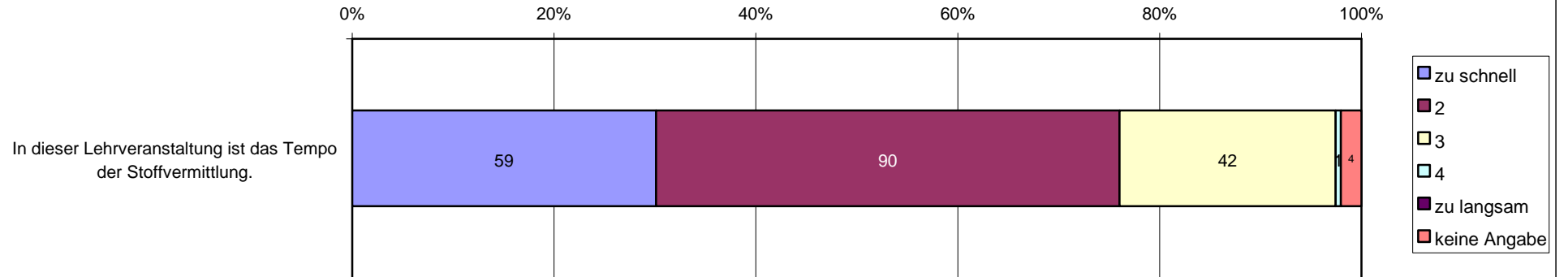


# Sonstiges

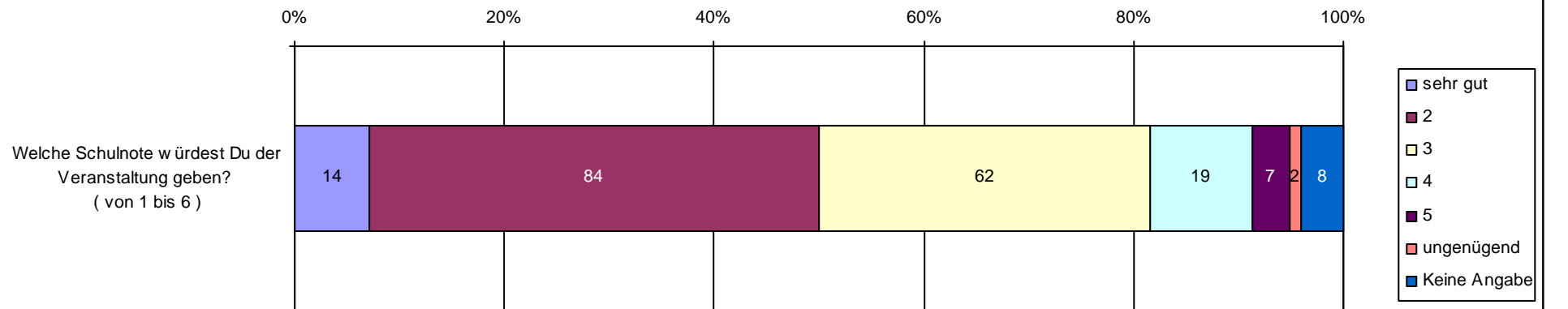




# Tempo



# Schulnote



Nr.	Frage	N	Mittelwert	Median
1	Die Leistungsanforderungen sind hoch.	194	1,53	1
2	Prüfungsrelevante Inhalte werden besonders hervorgehoben.	181	2,78	3
3	Die Veranstaltung hat eine klar erkennbare Konzeption ("Roter Faden").	192	2,22	2
4	Der Stoff wird anhand von Beispielen veranschaulicht.	193	2,72	3
5	Ein Bezug zwischen Theorie und Praxis wird hergestellt.	187	3,42	3
6	Ich habe den Eindruck dass die Veranstaltung gut organisiert ist.	194	2,08	2
7	Der/Die Dozent/in kann Kompliziertes verständlich machen.	192	2,71	3
8	Der/Die Dozent/in spricht akustisch verständlich.	194	1,34	1
9	Der/Die Dozent/in wirkt meist gut vorbereitet.	194	1,49	1
10	Der/Die Dozent/in zeigt Engagement in seiner/ihrer Lehrtätigkeit.	193	1,82	2
11	Die Größe der Veranstaltung lässt keine Interaktion mit der/dem Dozentin/en zu.	189	2,58	3
12	Visuelle Hilfen werden wirksam zur Präsentation verwendet.	171	3,85	4
13	Das Tafel-/Overheadbild ist gut geordnet.	190	2,32	2
14	Der/Die Dozent/in erscheint fachlich kompetent.	193	1,34	1
15	Der/Die Dozent/in zeigt Interesse am Lernerfolg.	193	2,45	2
16	Der/Die Dozent/in ist im Umgang mit den Studierenden freudl. u. aufgeschlossen.	190	2,14	2
17	Es ist möglich nach oder während der Veranstaltung Fragen zu stellen.	194	1,92	2
18	Die Aufgaben sind interessant.	193	3,09	3
19	Die Aufgaben tragen zu meinem Verständnis bei.	193	2,50	2
20	Die Aufgaben lassen sich mit Hilfe der Vorlesung lösen.	192	2,93	3
21	Für die Bearbeitung der Aufgaben brauche ich zuviel Zeit.	194	1,92	2
22	Der/Die Assistent/in steht bei Fragen ausreichend zur Verfügung.	170	2,68	3
23	Der/Die Assistent/in sorgt für einen reibungslosen Übungsbetrieb.	184	2,41	2
24	Störungen durch Kommilitonen beeinträchtigen die Veranstaltung.	193	3,60	4
25	Die Präsentationsmöglichkeiten (Projektor, Tafel,...) sind ausreichend.	192	2,51	2
26	Ich kann die verwendeten Medien (Folien, Tafelanschrieb, Dias,...) lesen.	190	1,99	2
27	Ich arbeite intensiv in einer Lerngruppe.	193	2,63	2
28	Ich bin den Literaturhinweisen gefolgt	189	3,15	3
29	Ich habe die Sitzungen intensiv vorbereitet.	193	3,63	4
30	Ich habe die Sitzungen intensiv nachbereitet.	187	2,79	3
31	Mein durchschnittlicher Zeitaufwand pro Woche für die Vor- und Nachbereitung der Sitzungen beträgt in Minuten	181	257,64	200
32	Wie viele Minuten sollte man durchschnittlich aufwenden?	157	299,73	260
33	In welchem Umfang gehen Sie im Verlauf eines Monats einem Nebenjob nach (in Stunden)?	162	32,34	14,5
34	Der/Die Übungsleiter/in wirkt gut vorbereitet.	193	2,28	2
35	Sie/Er ist am Verständnis der Teilnehmenden interessiert.	193	2,05	2
36	Sie/Er kann gut erklären.	193	2,39	2
37	Sie/Er erscheint der Aufgabe als Übungsleiter/in gewachsen.	193	1,95	2
38	Sie/Er erscheint fachlich kompetent.	193	1,83	2
39	Die vorgetragenen Lösungen sind verständlich.	193	2,45	2
40	Die Atmosphäre ermutigt zur aktiven Beteiligung.	193	2,75	3
41	Lösungsvorschläge werden in der Gruppe diskutiert.	190	2,78	3
42	Fragen, die über den Übungsstoff hinausgehen, werden beantwortet.	191	2,30	2
43	Die Korrektur der schriftlichen Lösungen ist ausführlich genug.	192	2,90	3
44	Die Bewertung ist gerecht.	192	2,45	2
45	Die Homepage der Vorlesung war hilfreich.	174	2,22	2
46	Das Skript war für Sie hilfreich.	172	2,90	3
47	Die Übungsbetreuung war hilfreich.	143	2,64	3
48	In dieser Lehrveranstaltung ist das Tempo der Stoffvermittlung.	192	1,92	2
1 = zu schnell bis 5 = zu langsam				
49	Welche Schulnote würdest Du der Veranstaltung geben? ( von 1 bis 6 )	188	2,63	2
1 = sehr gut bis 6 = ungenügend				

44. Was hat Ihnen an dieser Veranstaltung besonderes gut gefallen?

- zusätzliche Fragestunden (2)
- große leserliche Tafelanschrift (6)
- gute Erklärungen/ Einweisungen in das Thema (6)
- Beispiele (2)
- übersichtliche Struktur (6)
- lockere Atmosphäre
- Weihnachtsvorlesung
- Die Übungen tragen zum Verständnis bei (2)
- angenehmes Tempo
- der Dozent ist am Verständnis der Zuhörer interessiert (4)
- der Humor des Dozenten (2)
- Die Ausführlichkeit
- Praxisbezug
- Bonuspunkte für die Klausur
- nette Übungsleiter

45. Was könnte künftig besser gemacht werden bzw. wozu hätten Sie sich inhaltlich mehr Bezüge gewünscht?

- ausführlicher Skript (2)
- Niveau senken
- mehr Beispiele, Erläuterungen (12)
- weniger Zeitaufwand für Übungsaufgaben
- Teile b) und d) bei den Übungen sollten nicht von Teil a) abhängen
- mehr Zeit für Fragen in der Vorlesung
- Sätze und Definitionen sollten namentlich benannt werden, dies bietet eine bessere Lerngrundlage
- Skript in einem vernünftigen Format (PDF) ins Netz stellen
- Matrixgleichungssysteme wurden zu kurz behandelt
- Vektorraumdevison auch in der Vorlesung zu besprechen
- langsames Tempo (2)
- Tafeln nummerieren für Zuspät-Kommer
- mehr Multiple-Choice-Aufgaben (2)
- 

Sonstige Anmerkungen

- Top Übungsleiter
- der Übungsleiter hat zu viel Macht bei der Punktevergabe
- zu viel Zeitaufwand für die Nacharbeitung
- Die Übungsblätter gehen verloren
- zu wenig Praxis-/Rechenaufgaben in den Übungen, fast nur abstrakte Beweise
- seit Semestermitte wird der Stoff nicht mehr gut erklärt, teilweise schon sehr abstrakt und unverständliche Inhalte (2)
- Bitte die Klausur etwas einfacher als die Übungen gestaltet, bzw die Arbeitsanweisungen besser formulieren
- bitte alles aufschreiben, auch wenn der Dozent meint es wäre so billig! (2)