

**Evaluation der Lehre**  
an der Mathematisch-Naturwissenschaftlichen Fakultät  
der Universität zu Köln

c/o Institut für Organische Chemie  
Greinstraße 4  
D-50939 Köln  
Fax: +49 221 470-2429  
mathnat-edl@uni-koeln.de

Evaluation der Veranstaltung 6003 im SS 08

# **Lineare Algebra II**

Prof. Dr. Kebekus

Ansprechpartner: Ekaterina Gregor  
(ekaterina.gregor@yahoo.de)

# Formalia

<b>Ich studiere dieses Fach auf/als:</b>	<u>Häufigkeit</u>	<u>Prozent</u>
Diplom	7	11,5
Bachelor	21	34,4
Lehramt	33	54,1
<i>Gesamt</i>	<i>61</i>	<i>100,0</i>

---

---

<b>Fachsemester</b>			
	2	46	76,7
	3	5	8,3
	4	5	8,3
	5	2	3,3
	6	2	3,3
	<i>Gesamt</i>	<i>60</i>	<i>100,0</i>

---

---

<b>Veranstaltung wurde vorher schon mal besucht:</b>			
	ja	5	8,2
	nein	38	62,3
	keine Angaben	18	29,5
	<i>Gesamt</i>	<i>61</i>	<i>100,0</i>

---

---

<b>Anwesenheit</b>			
	0-25 %		0,0
	26-50 %	1	1,6
	51-75 %	6	9,8
	76-100 %	54	88,5
	keine Angaben		0,0
	<i>Gesamt</i>	<i>61</i>	<i>100,0</i>

---

---

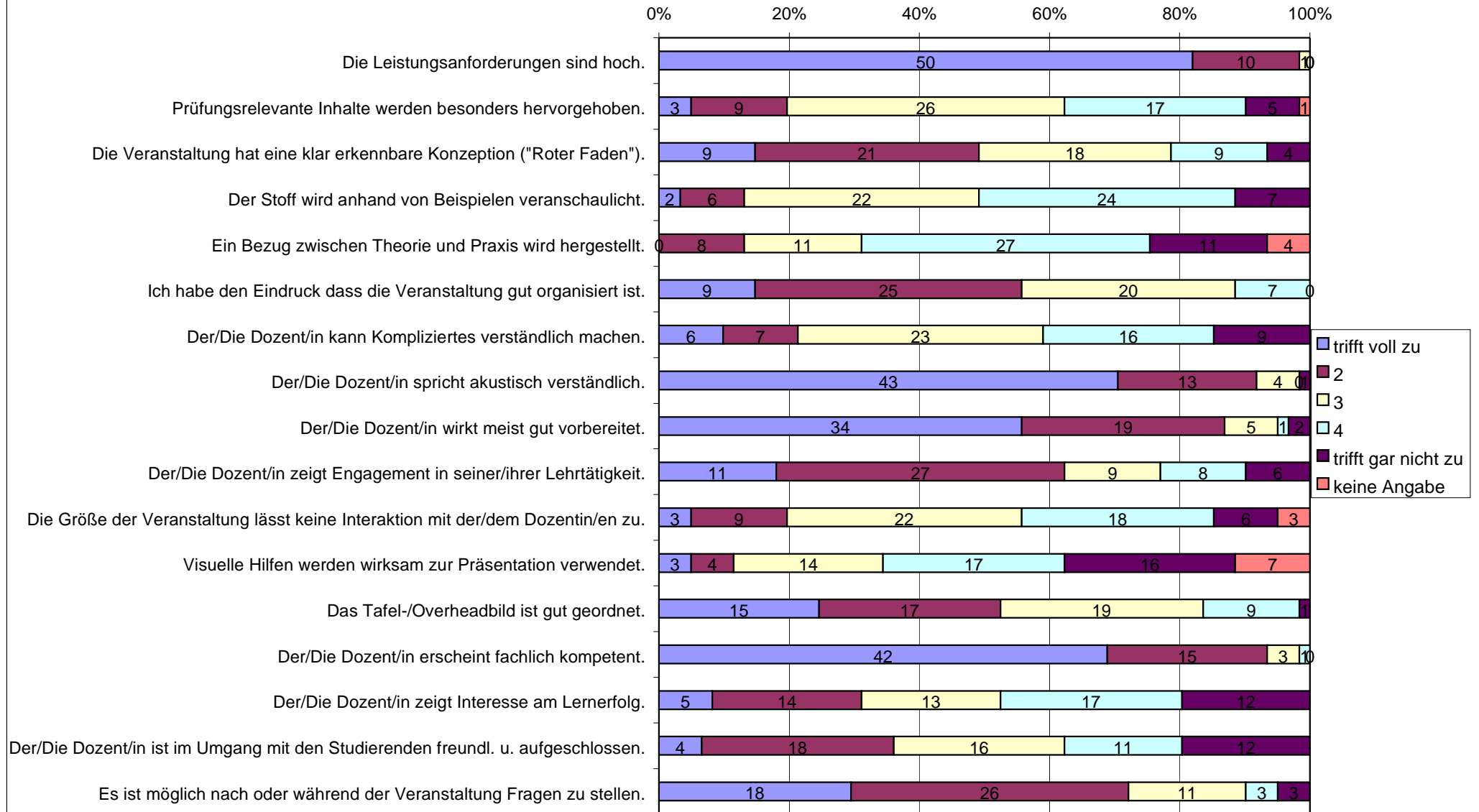
<b>Geschlecht</b>			
	weiblich	31	50,8
	männlich	29	47,5
	keine Angaben	1	1,6
	<i>Gesamt</i>	<i>61</i>	<i>100,0</i>

---

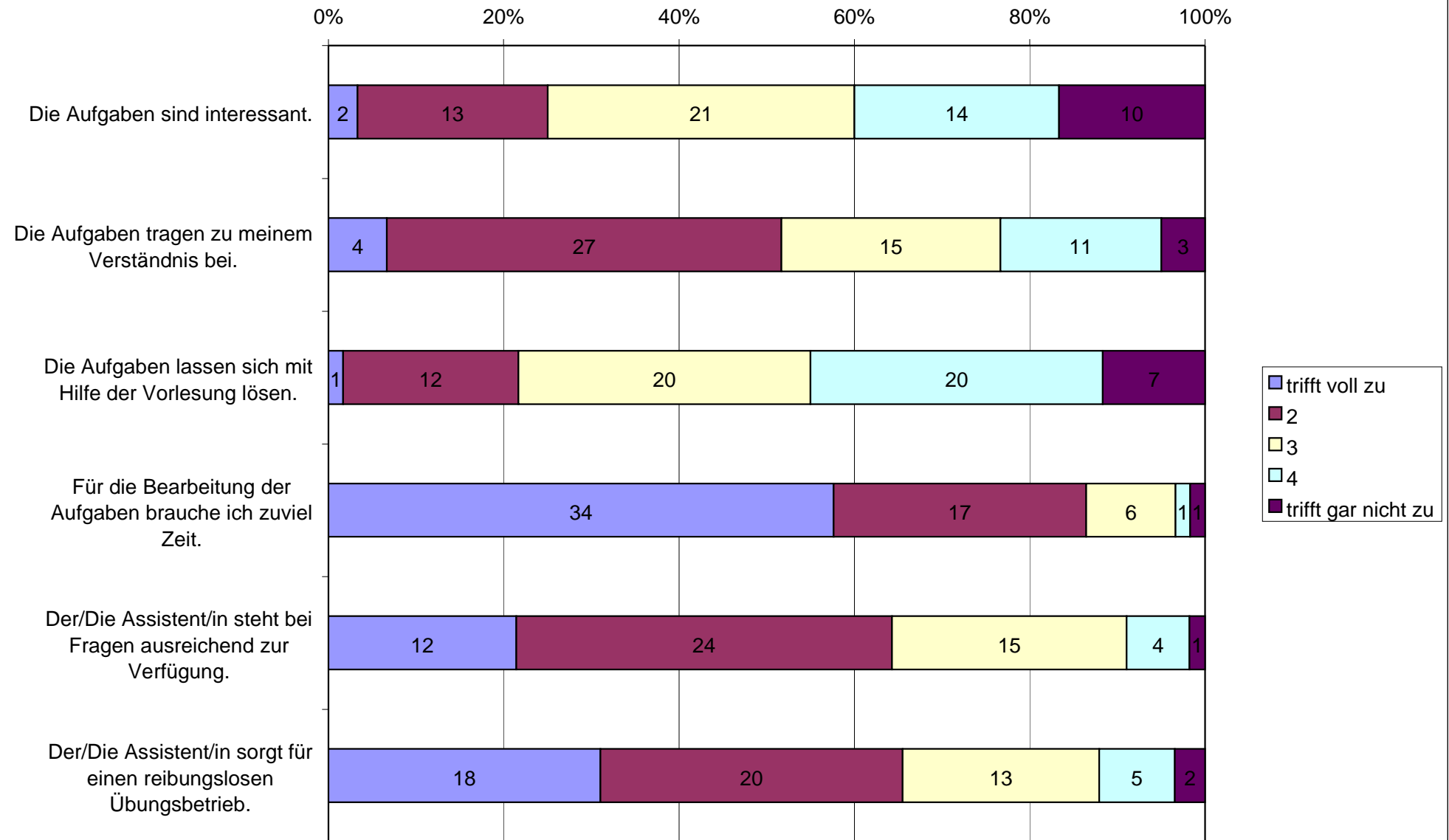
---

<b>Grund für den Vorlesungsbesuch</b>			
	Schein/Pflichtveranstaltung	60	88,2
	Gute/r Dozent/in	4	5,9
	Interesse am Thema	4	5,9
	<i>Gesamt</i>	<i>68</i>	<i>100,0</i>

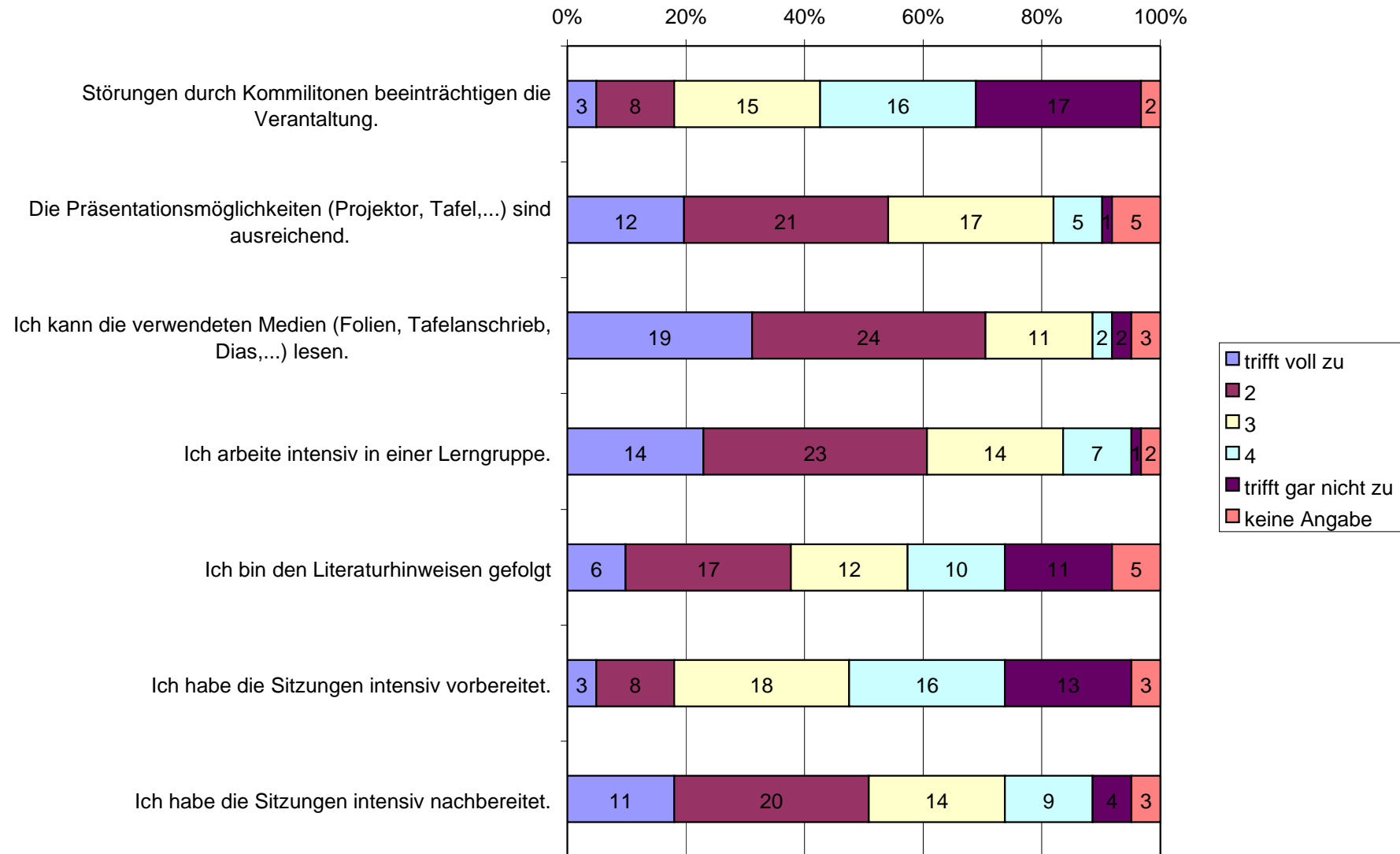
## Vorlesung & Dozent



## Assistenten & Übungsaufgaben

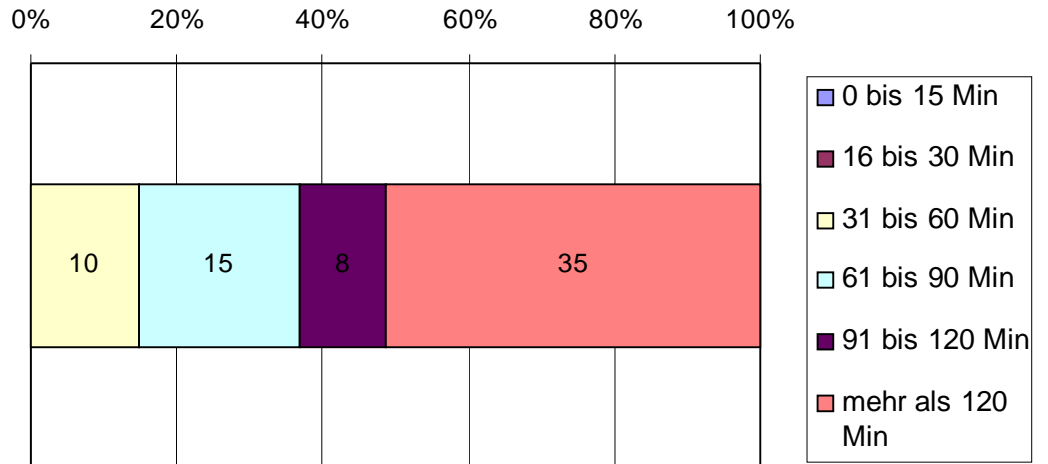


## Studierverhalten & Lernumgebung

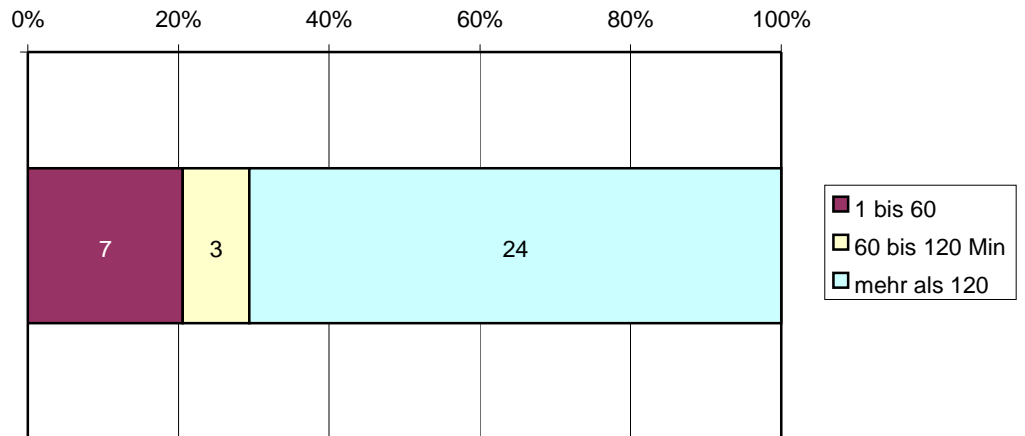


# Lernzeit

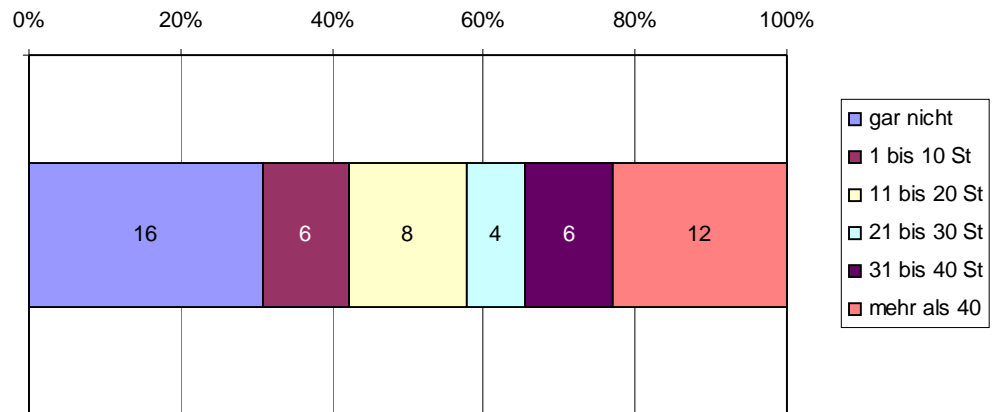
Mein durchschnittlicher Zeitaufwand pro Woche für die Vor- und Nachbereitung der Sitzungen beträgt in Minuten



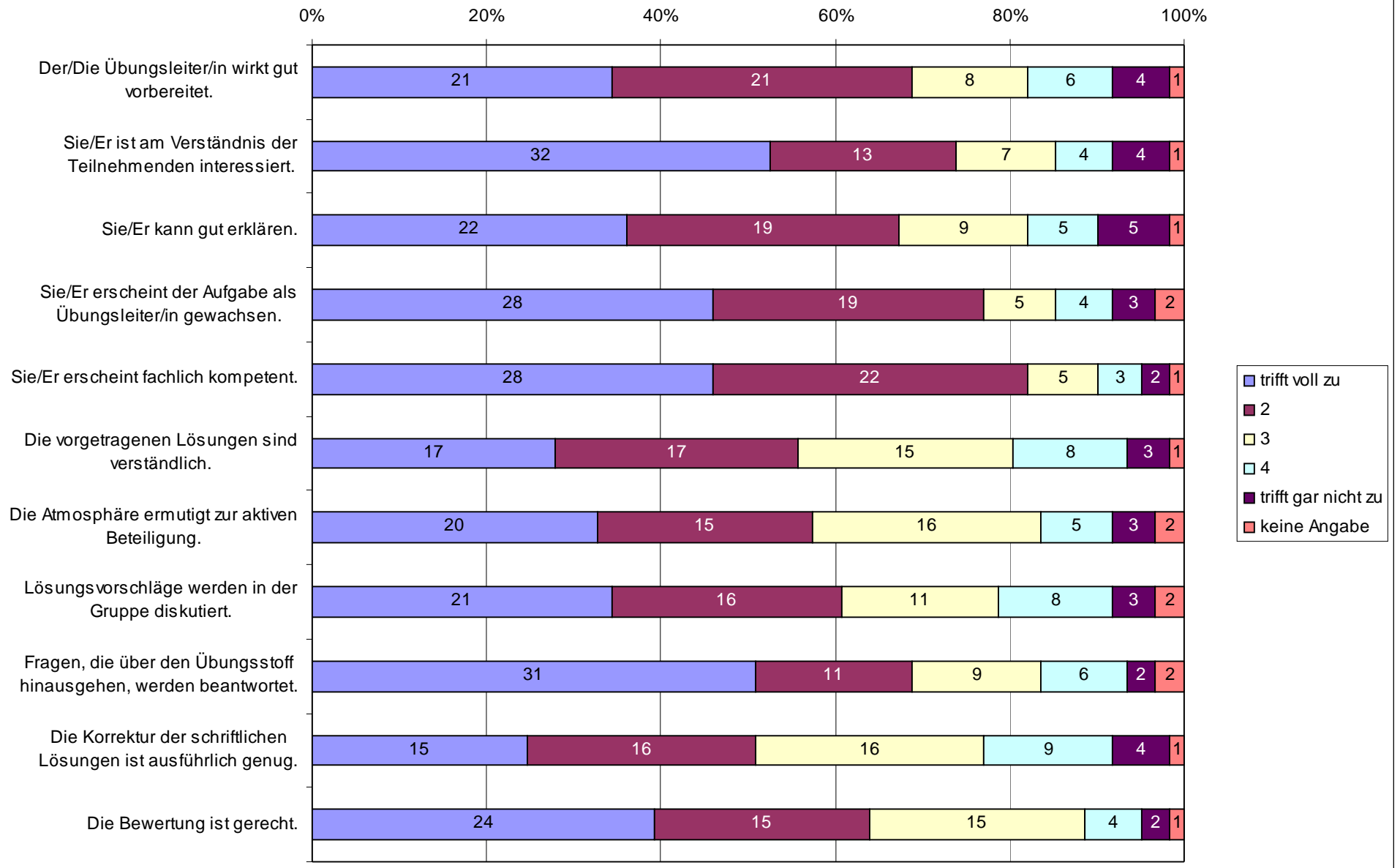
Wieviele Minuten sollte man durchschnittlich aufwenden?



In welchem Umfang gehen Sie im Verlauf eines Monats einem Nebenjob nach (in Stunden)?

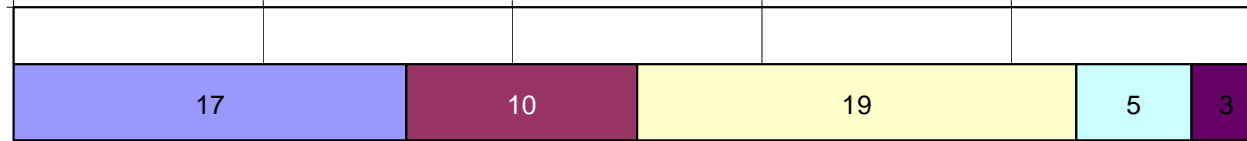


# Übungsbetrieb & Übungsleiter

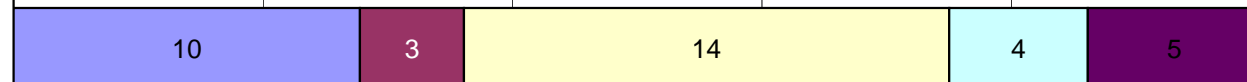


# Dozentenfragen

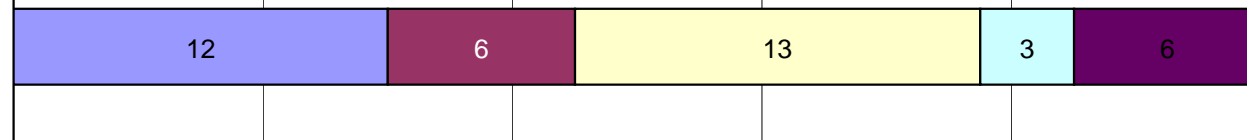
Es hat zu meinem Lernerfolg beigetragen, dass die Übungsgruppen kleiner waren als im letzten Semester



Die zusätzlichen Fragestunden haben mir geholfen



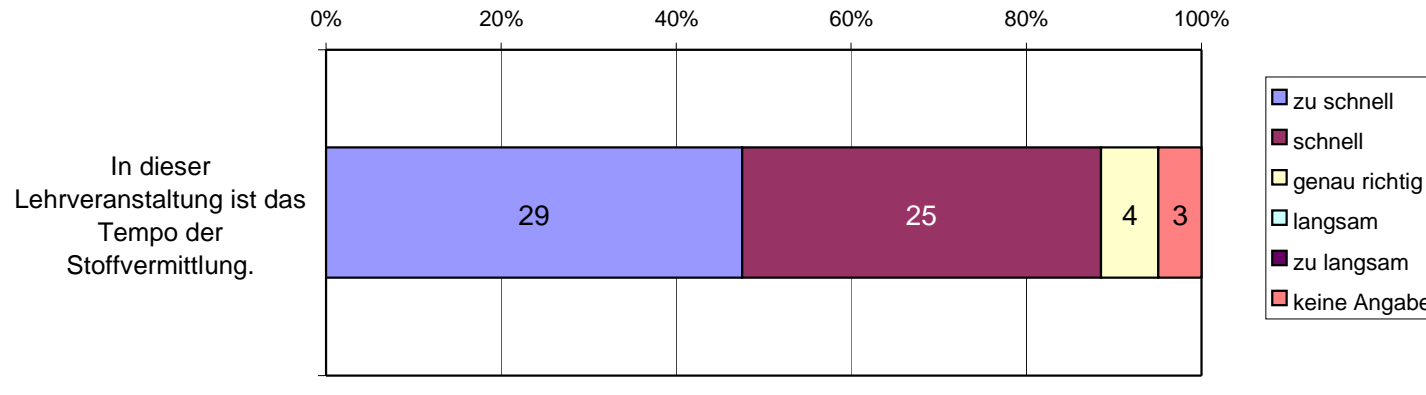
Die zusätzliche Hausaufgabenbetreuung hat mir geholfen



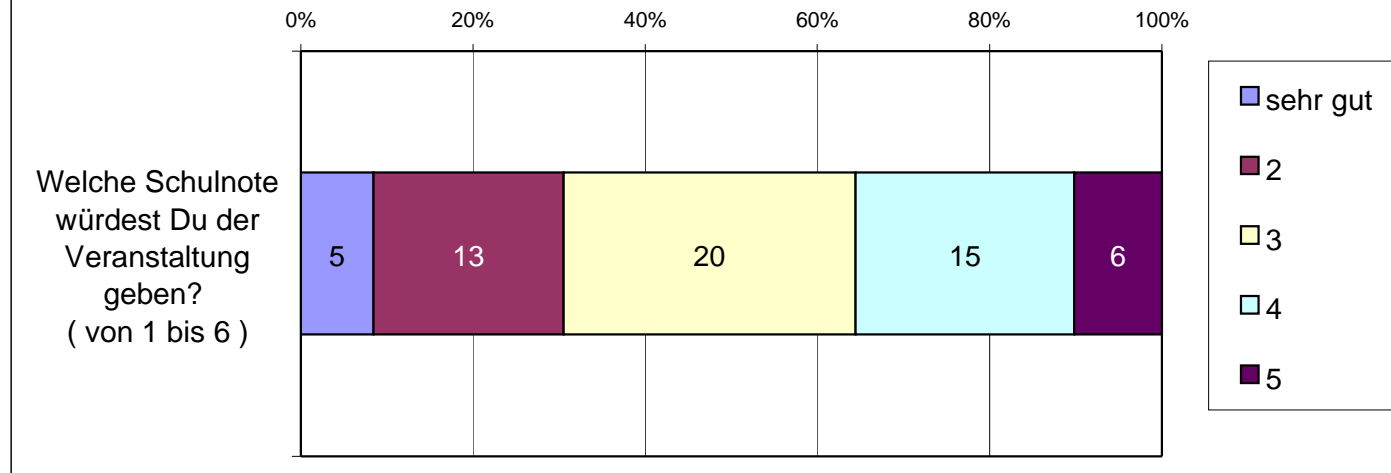
- trifft voll zu
- 2
- 3
- 4
- trifft gar nicht zu



# Tempo



# Schulnote



Nr.	Frage	N	Mittelwert	Median
1	Die Leistungsanforderungen sind hoch.	61	1,2	1
2	Prüfungsrelevante Inhalte werden besonders hervorgehoben.	61	3,15	3
3	Die Veranstaltung hat eine klar erkennbare Konzeption ("Roter Faden").	61	2,64	3
4	Der Stoff wird anhand von Beispielen veranschaulicht.	61	3,46	4
5	Ein Bezug zwischen Theorie und Praxis wird hergestellt.	61	3,48	4
6	Ich habe den Eindruck dass die Veranstaltung gut organisiert ist.	61	2,41	2
7	Der/Die Dozent/in kann Kompliziertes verständlich machen.	61	3,25	3
8	Der/Die Dozent/in spricht akustisch verständlich.	61	1,41	1
9	Der/Die Dozent/in wirkt meist gut vorbereitet.	61	1,66	1
10	Der/Die Dozent/in zeigt Engagement in seiner/ihrer Lehrtätigkeit.	61	2,52	2
11	Die Größe der Veranstaltung lässt keine Interaktion mit der/dem Dozentin/en zu.	61	3,1	3
12	Visuelle Hilfen werden wirksam zur Präsentation verwendet.	61	3,3	4
13	Das Tafel-/Overheadbild ist gut geordnet.	61	2,41	2
14	Der/Die Dozent/in erscheint fachlich kompetent.	61	1,39	1
15	Der/Die Dozent/in zeigt Interesse am Lernerfolg.	61	3,28	3
16	Der/Die Dozent/in ist im Umgang mit den Studierenden freundl. u. aufgeschlossen.	61	3,15	3
17	Es ist möglich nach oder während der Veranstaltung Fragen zu stellen.	61	2,13	2
18	Die Aufgaben sind interessant.	60	3,28	3
19	Die Aufgaben tragen zu meinem Verständnis bei.	60	2,7	2
20	Die Aufgaben lassen sich mit Hilfe der Vorlesung lösen.	60	3,33	3
21	Für die Bearbeitung der Aufgaben brauche ich zuviel Zeit.	59	1,61	1
22	Der/Die Assistent/in steht bei Fragen ausreichend zur Verfügung.	58	2,17	2
23	Der/Die Assistent/in sorgt für einen reibungslosen Übungsbetrieb.	58	2,19	2
24	Störungen durch Kommilitonen beeinträchtigen die Veranstaltung.	60	3,55	4
25	Die Präsentationsmöglichkeiten (Projektor, Tafel,...) sind ausreichend.	57	2,28	2
26	Ich kann die verwendeten Medien (Folien, Tafelanschrieb, Dias,...) lesen.	58	2,03	2
27	Ich arbeite intensiv in einer Lerngruppe.	59	2,29	2
28	Ich bin den Literaturhinweisen gefolgt	59	2,9	3
29	Ich habe die Sitzungen intensiv vorbereitet.	59	3,42	3
30	Ich habe die Sitzungen intensiv nachbereitet.	60	2,35	2
31	Mein durchschnittlicher Zeitaufwand pro Woche für die Vor- und Nachbereitung der Sitzungen beträgt in Minuten	56	311,98	280
32	Wie viele Minuten sollte man durchschnittlich aufwenden?	52	304,83	270
33	In welchem Umfang gehen Sie im Verlauf eines Monats einem Nebenjob nach (in Stunden)?	52	24,85	20
34	Der/Die Übungsleiter/in wirkt gut vorbereitet.	60	2,18	2
35	Sie/Er ist am Verständnis der Teilnehmenden interessiert.	60	1,92	1
36	Sie/Er kann gut erklären.	60	2,2	2
37	Sie/Er erscheint der Aufgabe als Übungsleiter/in gewachsen.	59	1,9	2
38	Sie/Er erscheint fachlich kompetent.	60	1,82	2
39	Die vorgetragenen Lösungen sind verständlich.	60	2,38	2
40	Die Atmosphäre ermutigt zur aktiven Beteiligung.	59	2,25	2
41	Lösungsvorschläge werden in der Gruppe diskutiert.	59	2,25	2
42	Fragen, die über den Übungsstoff hinausgehen, werden beantwortet.	59	1,93	1
43	Die Korrektur der schriftlichen Lösungen ist ausführlich genug.	60	2,52	2
44	Die Bewertung ist gerecht.	60	2,08	2
45	Es hat zu meinem Lernerfolg beigetragen, dass die Übungsgruppen kleiner waren	56	2,3	2
46	Die zusätzlichen Fragestunden haben mir geholfen	42	2,36	3
47	Die zusätzliche Hausaufgabenbetreuung hat mir geholfen	45	2,33	2
48	In dieser Lehrveranstaltung ist das Tempo der Stoffvermittlung.	58	1,57	1,5
49	Welche Schulnote würdest Du der Veranstaltung geben? ( von 1 bis 6 )	60	3,08	3

1 = zu schnell bis 5 = zu langsam

1 = sehr gut bis 6 = ungenügend

## Kommentare:

Was hat ihnen an dieser Veranstaltung besonders gut gefallen?

- Dozent und Assistent stehen immer zur Verfügung
- Kommilitonin hat freiwillig ihr Skript ins Internet gestellt
- Der freie, verständlicher Vortrag
- Lockere Atmosphäre
- Sehr ruhig, gute Konzentrationsmöglichkeit
- Probeklausur im Netz
- Fragestunden
- Hausaufgabenbetreuung (3)
- Übungsgruppenleiterin
- Professor
- Systematische Struktur, thematische Vielfalt (3)
- Der Professor erläutert wieso bestimmte Inhalte vorgetragen werden, gibt Zusammenfassungen und macht Wiederholungen
- Professor ist am Lernerfolg der Zuhörer interessiert (2)
- Tafelbild (2)
- Die Schrift vom Assistenten
- Gut vorbereiteter Professor
- Fragestunden

Was könnte künftig besser gemacht werden bzw. wozu hätten Sie sich inhaltlich mehr Bezüge gewünscht?

- Mehr Beispiele mit Zahlen und nicht nur Beweise, die keiner kann und versteht (5)
- Man braucht mehr Übungsgruppen
- Tempo könnte verlangsamt werden, damit man eventuell mal etwas verstehen könnte
- Konsequente Durchnummerierung von Definitionen, Sätzen,...
- Online- Skript / PDF – Skript (11)
- Keine ständige Verbesserung der Übungsblattaufgaben online (8)
- Zum Teil zu lange Übungsblätter
- Mehr Beispiele (11)
- Praktische Bezüge (3)
- Kein Pfingsten-Blatt (5)
- Faire Übungsblätter, z.B. angemessener Umfang (7); nicht 50% Beweise in der Klausur, sondern mehr Rechenaufgaben (2)
- Übungsaufgaben sind zu schwer (5)
- Mal erzählen, wozu das Ganze überhaupt da ist
- Tensorprodukt bitte langsamer durchnehmen
- „unwichtige“ Übungsaufgaben weglassen, sodass sich die Studenten intensiver den wichtigen Übungsaufgaben wenden können
- Musterlösung der Aufgaben

Sonstiges:

- Fragestunden auch für Analysis
- Fragestunden sind sehr hilfreich
- Skript wie in letzten Semester wäre wünschenswert gewesen (4)
- Die Übungsblätter waren im Vergleich zum letzten Semester viel schwieriger und umfangreicher gewesen
- Zum Teil werden die Zwischenschritte nicht genügend erklärt