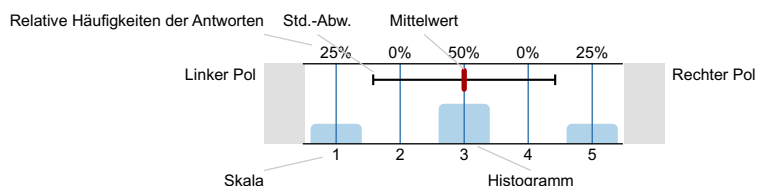


## Giulia Battiston

Logik für Informatiker (WS1415-07LE23V-9410;WS14/15)  
Erfasste Fragebögen = 22; Rücklaufquote: 26.8%



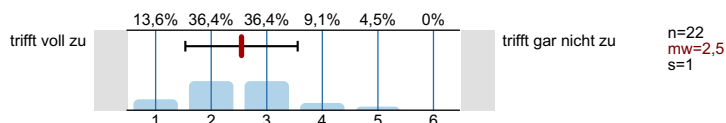
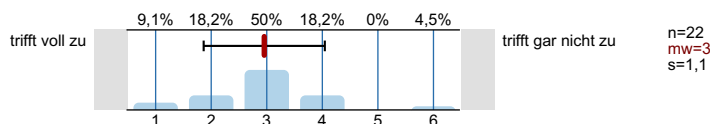
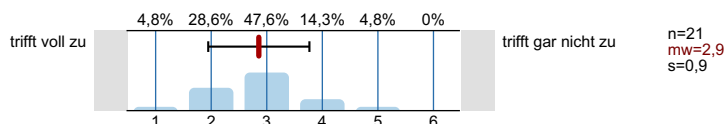
## Legende

Frage-  
text

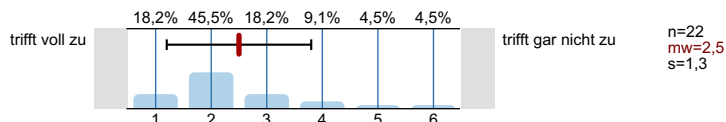
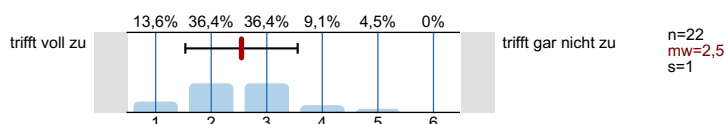
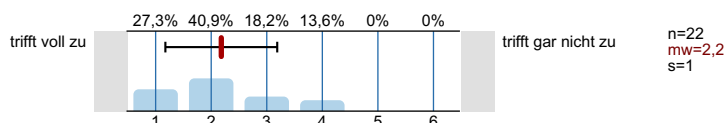
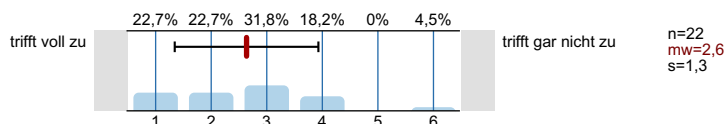
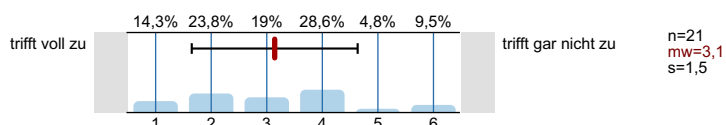
n=Anzahl  
mw=Mittelwert  
s=Std.-Abw.  
E.=Enthaltung

## Lernerfolg und Kompetenzerwerb

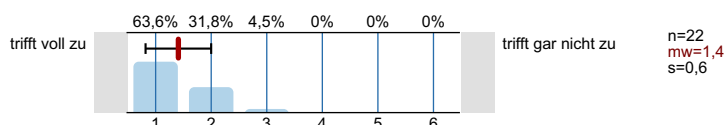
Ich habe in dieser Lehrveranstaltung viel gelernt.

Ich kann mein erworbenes Wissen auf verschiedene  
Aufgabenstellungen anwenden.Ich habe meine Fähigkeiten im wissenschaftlichen  
Problemlösen verbessert.

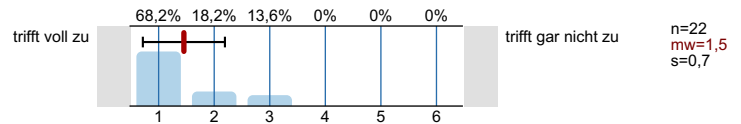
## Allgemeine Lehrkompetenz

Die Dozentin / Der Dozent kann die Inhalte  
verständlich darstellen.Die Dozentin / Der Dozent fördert die aktive  
Auseinandersetzung mit den Inhalten.Die Dozentin / Der Dozent stellt Bezüge zu anderen  
Themengebieten (bspw. Forschung, Praxis) her.Die Gestaltung der Lehrveranstaltung trägt zum  
Verständnis des Stoffes bei.Didaktische Hilfsmittel (Folien, Tafelbilder, o.ä.)  
werden sinnvoll eingesetzt.

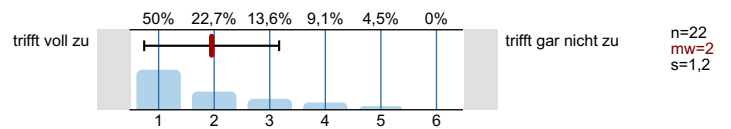
## Rahmenbedingungen

Der Raum ist für diese Lehrveranstaltung sehr gut  
geeignet.

Die Gruppengröße ist für diese Veranstaltung sehr gut.

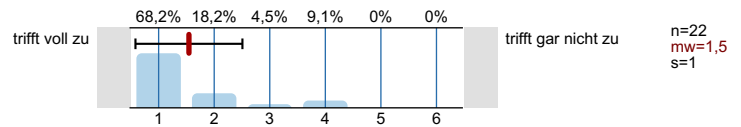


Die Übungen sind bzw. der praktische Teil der Lehrveranstaltung ist eine sinnvolle Ergänzung zur Vorlesung.

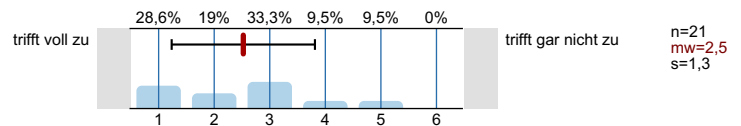


### Studentische Eigenleistung

Ich habe an der Lehrveranstaltung regelmäßig teilgenommen.

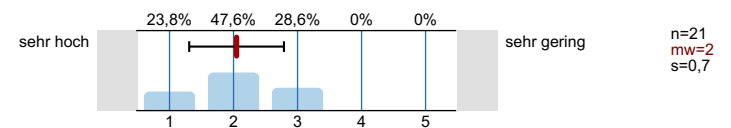


Ich habe die Lehrveranstaltung regelmäßig vor- und nachbereitet.



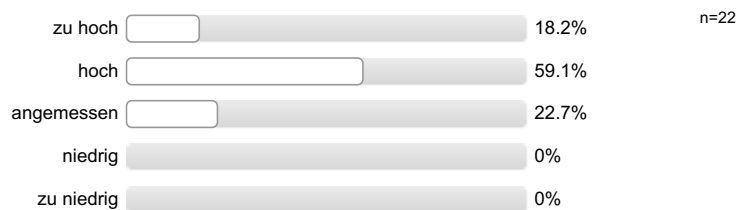
### Workload

Falls Leistungspunkte (LP) vergeben werden: Verglichen mit den vergebenen Leistungspunkten, ist mein tatsächlicher Arbeitsaufwand für diese Lehrveranstaltung: (1 LP = 25 - 30 Stunden Arbeitsaufwand)

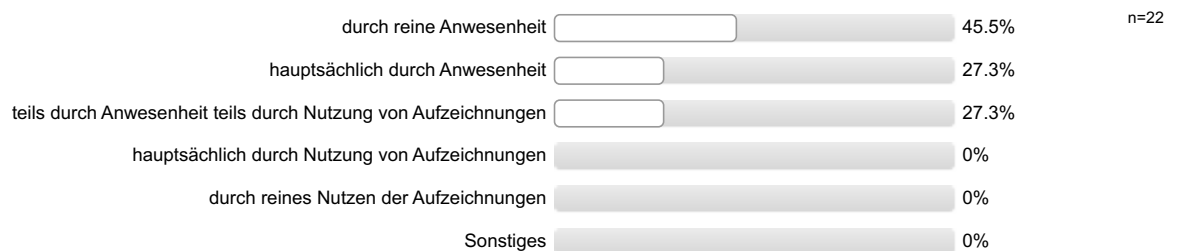


### Vertiefende Fragen

Das inhaltliche Niveau der Veranstaltung ist...

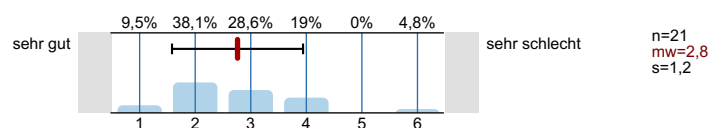


In welcher Form haben Sie sich die Inhalte der Veranstaltung angeeignet?



### Gesamtbewertung

Wie bewerten Sie die Qualität der Lehrveranstaltung insgesamt? Lassen Sie bitte die Rahmenbedingungen (Raum, Gruppengröße, etc.) nicht in die Bewertung einfließen.



Was hat Ihnen an dieser Lehrveranstaltung besonders gut gefallen?

- Der praktische Ansatz - Python Programmierung in den Übungsaufgaben, hat mit viel fürs Verständnis gebracht
- Die Geschichten aus dem Alltag. Toller Praxisbezug!!

- Die praktische Umsetzung des Gelernten mittels Programmieraufgaben
- Herr Kebekus gestaltet die Veranstaltung selbst ziemlich gut.
- Prof. Kebekus stellte immer wieder Bezüge zur Praxis her und erklärte die Themen gut und verständlich. Insgesamt relativ interessante Vorlesung und die Python-Aufgaben am Anfang waren ebenfalls eine gute Ergänzung.

Wo sehen Sie Verbesserungspotential für diese Lehrveranstaltung?

- Anpassungen der Notationen unter den Vorlesungen an sich und den Übungsblättern
- Der Professor sollte ein Skript zur Verfügung stellen statt mehrere Skripts + Seine Improvisation in der Vorlesung
- Die Programmieraufgaben über den gesamten Zeitraum anbieten.
- Evtl. hätte Frau Battiston die Vertretungsstunden auf Englisch halten sollen
- Keine Assistenten einstellen die kein Deutsch können und diese "unbedingt" auf Deutsch lehren wollen!!

Warum ein Skript das der Professor selbst erstellt hat, an die Tafel schreiben ??? Und dann nicht einmal das Skript veröffentlichen??!!  
Halo??!! Wo bleibt da die Logik?!

Sie sind Professor und u.a. mitverantwortlich für die miesen Lehren an den Universitäten; Gehen Sie neue Wege, haben Sie Mut! Sie werden deswegen doch nicht gekündigt!

- Literaturhinweise, bzw. begleitende Lektüre zur Veranstaltung. Es gibt so viele Bücher zum Thema Logik und für einen Ahnungslosen passt keins so wirklich zur Veranstaltung. Eine Vorlesungsaufzeichnung.
- Mehr wiederholen, das müssen keine langen Wiederholungen sein, es reicht immer wieder 1 Satz Wiederholungen zu machen, damit man dem Vorlesungsstoff trotz kurzer Abwesenheit immer noch folgen kann.
- Nicht jeder hatte Python schon im 3. Semester. Die Idee ist gut aber die Übungsaufgaben sollten sich doch eher auf den wesentlichen Stoff konzentrieren. (ein allgemein betrachtet schlechter Grund, auf mich persönlich bezogen aber zutreffend)  
Themengebiete der Mathematik werden für mich zu wenig mitreißend gestaltet. Obwohl es für mich schon immer eins der interessantesten Fächer war.  
Ein Diskussionsforum für die Webpage wäre auch noch sehr cool.  
Videoaufzeichnungen sind für mich in der heutigen Zeit für jeden Dozenten verpflichtend. Wenn man etwas nicht verstanden hat ist es einfach der effektivste Weg wenn man etwas aufarbeiten will.
- Wenn zwei Leute die Vorlesung halten, sollten beide die gleiche Notation etc. verwenden, das hat oft zu großer Verwirrung geführt.  
In sehr vielen Übungsblättern waren Fehler drin, was z.T. sehr störend war, wenn man sich erstmal überlegen muss, was hier wohl gemeint war. Bei den Aufgaben hatte ich auch öfters das Gefühl, dass sie einem wenig bis kaum helfen, die Materie zu verstehen.
- Zwischendrin waren die Übungsblätter teilweise recht schwer. Leider war Prof. Kebekus gegen Ende einige Male nicht da und Giulia Battiston konnte ihn nicht ganz ersetzen.

Wer war Ihr Tutor/ Ihre Tutorin? Bitte beurteilen Sie kurz die Qualität seiner/ ihrer Arbeit.  
(In der Form „Name, Note, Kommentar“)

- 
- 
- 
- 
- 
- 
- 
- 
- 
- 
- 
- 
- 
- 
- 
- 
- 
- 
- 
- 



## Lehrpreis

Ich möchte diesen Dozenten/ diese Dozentin für den Lehrpreis vorschlagen.

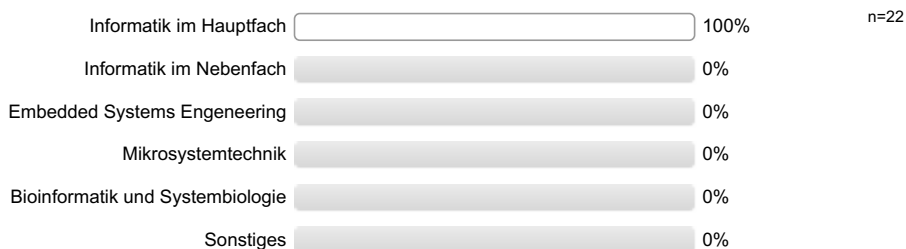


Bitte begründen Sie die Lehrpreisnominierung:

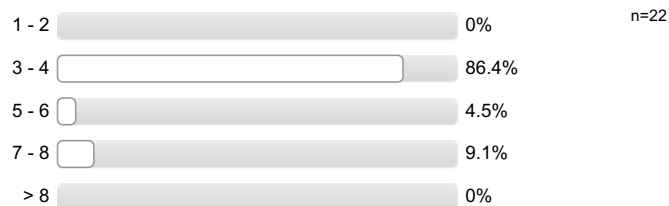
- Prof. Kebekus Vorlesung ist lebendig und anschaulich, was in diesem Gebiet nicht besonders einfach zu erreichen ist.
- Prof. Kebekus gestaltete die Vorlesung sehr interessant und stellte immer wieder Praxisbezüge her.

## Allgemeine Fragen

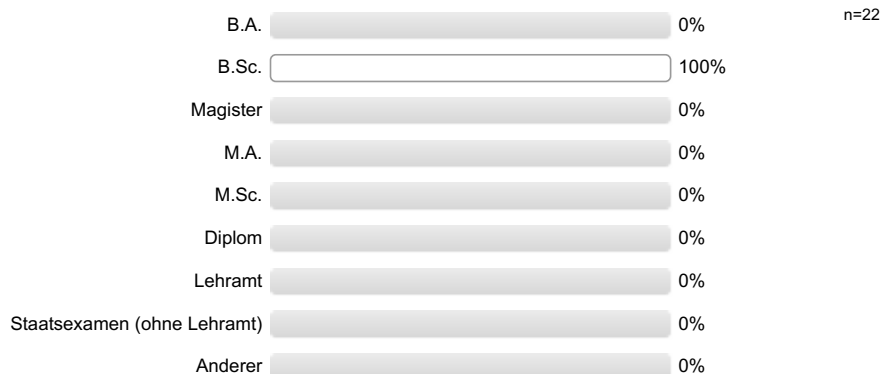
Aktueller Studiengang:



Anzahl Fachsemester (bezogen auf den aktuellen Studiengang)



Angestrebter Akademischer Abschluss



\*\*\*\*\*

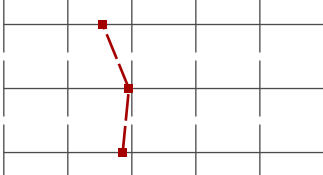
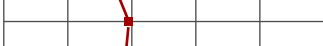

**Vielen Dank für Ihre Unterstützung!**

# Profillinie



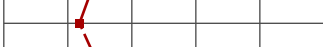
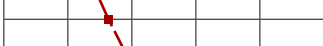

Teilbereich: Informatik  
 Name der/des Lehrenden: Giulia Battiston  
 Titel der Lehrveranstaltung: Logik für Informatiker  
 (Name der Umfrage)

Verwendete Werte in der Profillinie: Mittelwert




## Lernerfolg und Kompetenzerwerb

Ich habe in dieser Lehrveranstaltung viel gelernt.	trifft voll zu		trifft gar nicht zu	n=22 mw=2,5 md=2,5 s=1,0
Ich kann mein erworbenes Wissen auf verschiedene Aufgabenstellungen anwenden.	trifft voll zu		trifft gar nicht zu	n=22 mw=3,0 md=3,0 s=1,1
Ich habe meine Fähigkeiten im wissenschaftlichen Problemlösen verbessert.	trifft voll zu		trifft gar nicht zu	n=21 mw=2,9 md=3,0 s=0,9



## Allgemeine Lehrkompetenz

Die Dozentin / Der Dozent kann die Inhalte verständlich darstellen.	trifft voll zu		trifft gar nicht zu	n=22 mw=2,5 md=2,0 s=1,3
Die Dozentin / Der Dozent fördert die aktive Auseinandersetzung mit den Inhalten.	trifft voll zu		trifft gar nicht zu	n=22 mw=2,5 md=2,5 s=1,0
Die Dozentin / Der Dozent stellt Bezüge zu anderen Themengebieten (bspw. Forschung, Praxis) her.	trifft voll zu		trifft gar nicht zu	n=22 mw=2,2 md=2,0 s=1,0
Die Gestaltung der Lehrveranstaltung trägt zum Verständnis des Stoffes bei.	trifft voll zu		trifft gar nicht zu	n=22 mw=2,6 md=3,0 s=1,3
Didaktische Hilfsmittel (Folien, Tafelbilder, o.ä.) werden sinnvoll eingesetzt.	trifft voll zu		trifft gar nicht zu	n=21 mw=3,1 md=3,0 s=1,5

## Rahmenbedingungen

Der Raum ist für diese Lehrveranstaltung sehr gut geeignet.	trifft voll zu		trifft gar nicht zu	n=22 mw=1,4 md=1,0 s=0,6
Die Gruppengröße ist für diese Veranstaltung sehr gut.	trifft voll zu		trifft gar nicht zu	n=22 mw=1,5 md=1,0 s=0,7
Die Übungen sind bzw. der praktische Teil der Lehrveranstaltung ist eine sinnvolle Ergänzung zur Vorlesung.	trifft voll zu		trifft gar nicht zu	n=22 mw=2,0 md=1,5 s=1,2

## Studentische Eigenleistung

Ich habe an der Lehrveranstaltung regelmäßig teilgenommen.	trifft voll zu		trifft gar nicht zu	n=22 mw=1,5 md=1,0 s=1,0
Ich habe die Lehrveranstaltung regelmäßig vor- und nachbereitet.	trifft voll zu		trifft gar nicht zu	n=21 mw=2,5 md=3,0 s=1,3

## Workload

Falls Leistungspunkte (LP) vergeben werden: Verglichen mit den vergebenen Leistungspunkten, ist mein tatsächlicher Arbeitsaufwand für diese	sehr hoch		sehr gering	n=21 mw=2,0 md=2,0 s=0,7
---------------------------------------------------------------------------------------------------------------------------------------------	-----------	-------------------------------------------------------------------------------------	-------------	--------------------------

## Gesamtbewertung

Wie bewerten Sie die Qualität der  
Lehrveranstaltung insgesamt?  
Lassen Sie bitte die Rahmenbedingungen (Raum,



n=21 mw=2,8 md=3,0 s=1,2