

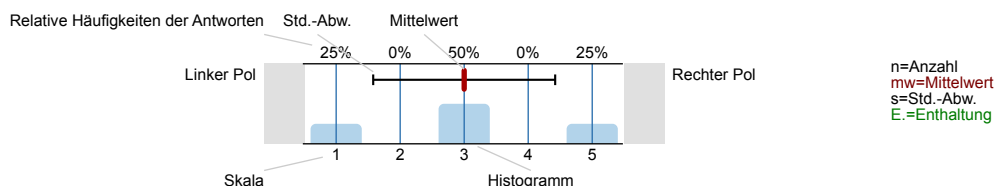
Prof. Dr. Stefan Kebekus

Kommutative Algebra und Einführung in die algebraische Geometrie (SS16)
Erfasste Fragebögen = 34; Rücklaufquote: 97.1%



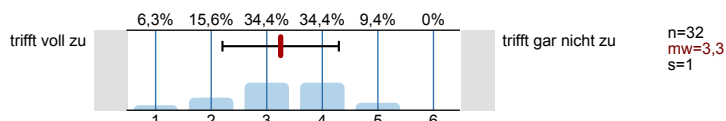
Legende

Fragebogen

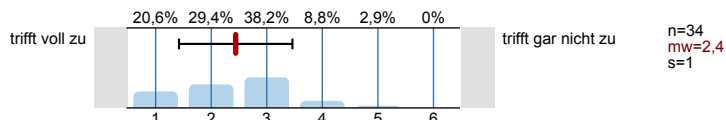


Lernerfolg und Kompetenzerwerb

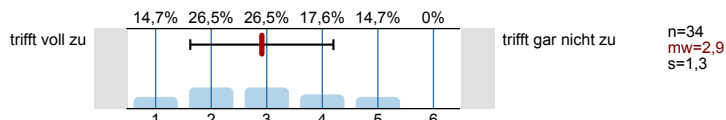
Ich habe meine Fähigkeiten im wissenschaftlichen Problemlösen verbessert.



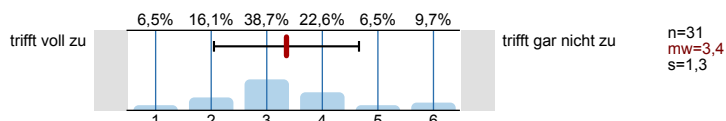
Ich habe in dieser Lehrveranstaltung viel gelernt.



Ich finde die Lehrveranstaltung interessant.

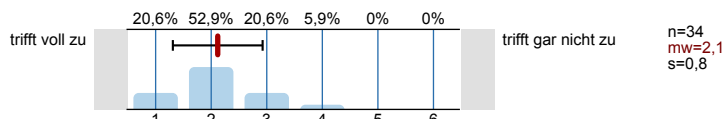


Ich kann mein erworbenes Wissen auf verschiedene Aufgabenstellungen anwenden.

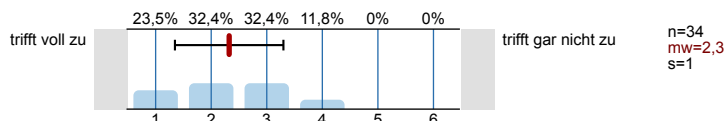


Allgemeine Lehrkompetenz

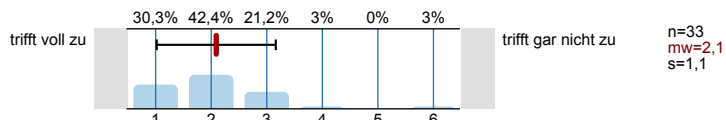
Die Dozentin/der Dozent kann die Inhalte verständlich darstellen.



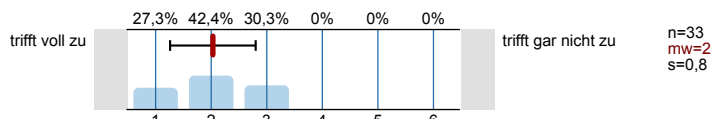
Die Dozentin/der Dozent fördert die aktive Auseinandersetzung mit den Inhalten.



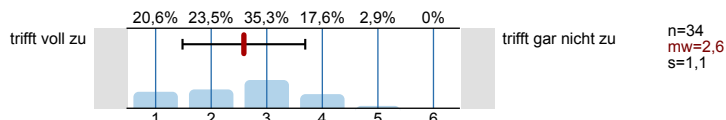
Die Dozentin/der Dozent stellt Bezüge zu anderen Themengebieten (bspw. Forschung, Praxis) her.



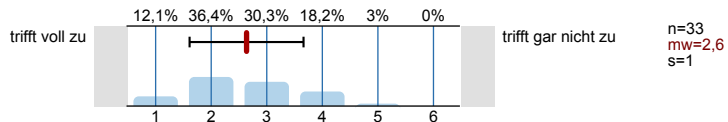
Die mündlichen Ausführungen der Dozentin/des Dozenten sind hilfreich.



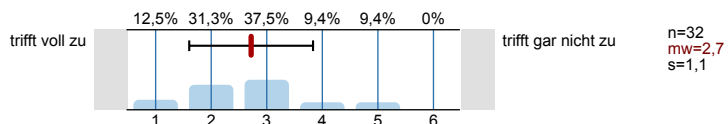
Der Inhalt der Lehrveranstaltung ist gut strukturiert.



Die Gestaltung der Lehrveranstaltung trägt zum Verständnis des Stoffes bei.

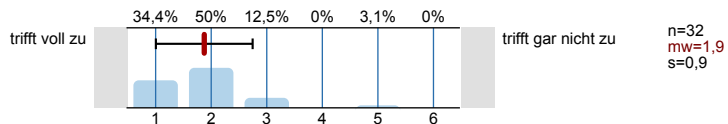


Didaktische Hilfsmittel (Folien, Tafelbilder o. ä.) werden sinnvoll eingesetzt.

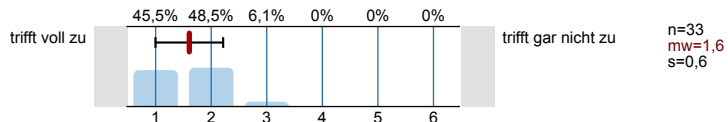


Rahmenbedingungen

Der Raum ist für diese Lehrveranstaltung sehr gut geeignet.

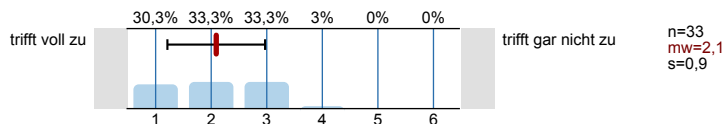


Die Gruppengröße ist für diese Veranstaltung sehr gut.

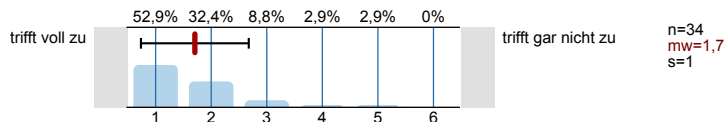


Übung

Die Übungsaufgaben tragen zum Verständnis des Stoffes der Lehrveranstaltung bei.

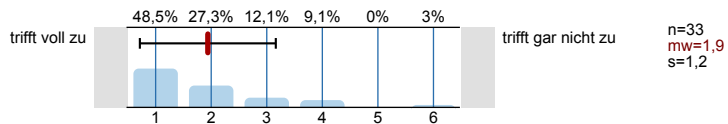


Mit der Tutorin/dem Tutor bin ich sehr zufrieden.

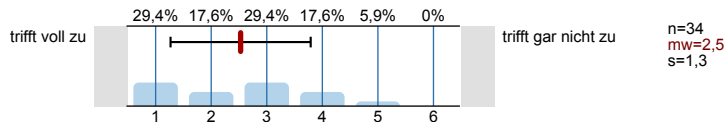


Studentische Eigenleistung

Ich habe an der Lehrveranstaltung regelmäßig teilgenommen.

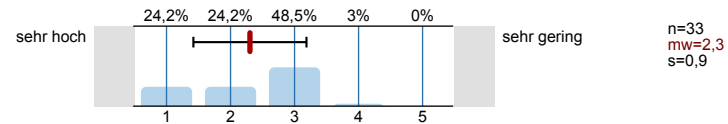


Ich habe die Lehrveranstaltung regelmäßig vor- und nachbereitet.

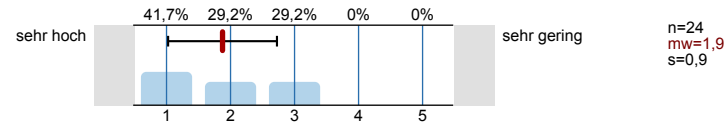


Workload und Anforderungsniveau

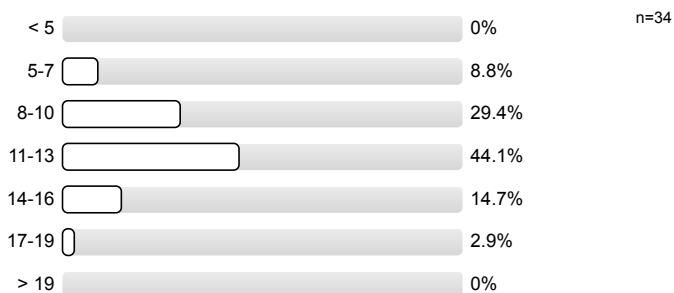
Falls Leistungspunkte (LP) vergeben werden - verglichen mit den vergebenen Leistungspunkten ist mein tatsächlicher Arbeitsaufwand für diese Lehrveranstaltung (1 LP = 25-30 Stunden Arbeitsaufwand):



Das Anforderungsniveau der Lehrveranstaltung ist:



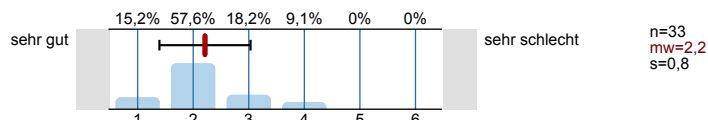
Wieviele Stunden pro Woche haben Sie insgesamt für die Lehrveranstaltung aufgebracht (einschließlich Vorlesung, Übungsstunden, Vor- und Nachbereitung, Übungszetteln, ...)?



Gesamtbewertung

Wie bewerten Sie die Qualität der Lehrveranstaltung insgesamt?

Lassen Sie bitte die Rahmenbedingungen (Raum, Gruppengröße etc.) nicht in die Bewertung einfließen.



Was hat Ihnen an dieser Lehrveranstaltung besonders gut gefallen?

- - Termin am Morgen
 - Zusätzliche Erklärungen durch Tutor/Dozent
- - Tutorat -> gute Erklärungen & Veranschaulichungen des Tutors
- - Vermittlung auch von Anschauung
- - gute Erklärungen
- - gute Erklärungen in der Vorlesung
 - oft (Teil)-Lösungen für Übungsaufgaben
 - Witze in der Vorlesung
 - kein Python
- - gute Erklärungen
 - Witze während der Vorlesung
- - mündl. Ausführungen des Dozenten (Anschauung)
 - einige Übungsaufgaben waren sehr hilfreich
- Der Prof erinnert mich an Sheldon aus The big bang Theory :)
- Dozent ist sehr begeistert von den Inhalten
- Nutzung von Singular
 - Einführung in Bezierkurven (oft benutztes Anwendungsgebiet)
- Sehr guter Tutor! :)
- Tutorat
- motivierter Dozent
 - klare Struktur + viele Beispiele

Wo sehen Sie Verbesserungspotential für diese Lehrveranstaltung?

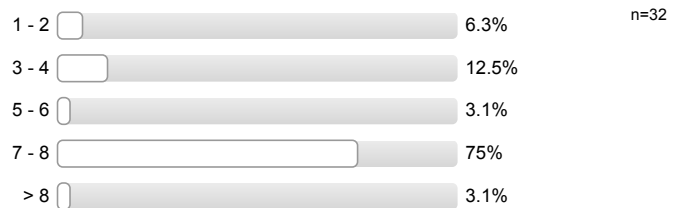
- - Blatt 6! :D
 - Nummerierung der Vorlesungsinhalte
- - LaTeX Skript zur Veranstaltung
- - Nummerierung der Paragraphen
- - Nummerierung im Skript bzw. bei den Anschrieben -> bessere Hinweismöglichkeiten auf vorhergehende Sätze etc.
- - Skript
 - Anforderungen sehr hoch
 - mehr Beispiele & Zusammenhänge
- Anforderungen zu hoch

(bessere) Nummerierung des Skripts
 getextetes Skript
 mehr erklären, keine "einfachen" Dinge weglassen

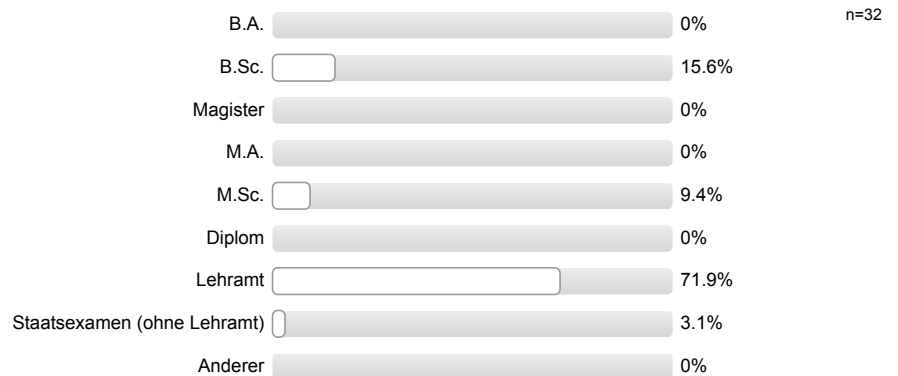
- Die Übungszettel könnten auf einem konstanteren Niveau sein. Es gab sehr leichte und auch sehr schwere Übungszettel
- Dozent führt ergänzt mündlich ... (unleserlich), was ich gerne mitschreiben würde, allerdings ist man permanent mit Schreiben beschäftigt
 -> Er sollte Pausen einlegen, damit man auch von seinen Ausführungen profitieren kann, oder alles anschreiben
 Latex-Skript wäre toll
- Ein digitales Skript wäre hilfreich, gerade auch weil auf der Vorlesung vom letzten Semester aufgebaut wird und die nicht alle Studierende auch zu dieser Zeit gehört haben.
- Es wäre schön, wenn der Dozent einsehen würde, dass diverse Inhalte nicht für jeden auf den ersten Blick sofort verständlich sind und auf "Kindergarten"-Vergleiche verzichten
- Nummerierungen könnten den Vorlesungsstoff noch besser strukturieren
 Skript speziell für diese Vorlesung, denn das vorhandene Skript von vor ein paar Jahren weicht stark von der Vorlesung ab.
- Skript besser ausarbeiten/Verweis auf andere Literatur
- Skript zur Veranstaltung
- Verweis auf Literatur, auf welcher Skript basiert
- getextes Skript für die Suchfunktion

Allgemeine Fragen

Anzahl Fachsemester (bezogen auf den aktuellen Studiengang):



Angestrebter akademischer Abschluss:



Profillinie

Teilbereich: Mathematisches Institut
 Name der/des Lehrenden: Prof. Dr. Stefan Kebekus
 Titel der Lehrveranstaltung: Kommutative Algebra und Einführung in die algebraische Geometrie
 (Name der Umfrage)

Verwendete Werte in der Profillinie: Mittelwert

Lernerfolg und Kompetenzerwerb

Ich habe meine Fähigkeiten im wissenschaftlichen Problemlösen verbessert.	trifft voll zu		trifft gar nicht zu	n=32 mw=3,3 md=3,0 s=1,0
Ich habe in dieser Lehrveranstaltung viel gelernt.	trifft voll zu		trifft gar nicht zu	n=34 mw=2,4 md=2,5 s=1,0
Ich finde die Lehrveranstaltung interessant.	trifft voll zu		trifft gar nicht zu	n=34 mw=2,9 md=3,0 s=1,3
Ich kann mein erworbenes Wissen auf verschiedene Aufgabenstellungen anwenden.	trifft voll zu		trifft gar nicht zu	n=31 mw=3,4 md=3,0 s=1,3

Allgemeine Lehrkompetenz

Die Dozentin/der Dozent kann die Inhalte verständlich darstellen.	trifft voll zu		trifft gar nicht zu	n=34 mw=2,1 md=2,0 s=0,8
Die Dozentin/der Dozent fördert die aktive Auseinandersetzung mit den Inhalten.	trifft voll zu		trifft gar nicht zu	n=34 mw=2,3 md=2,0 s=1,0
Die Dozentin/der Dozent stellt Bezüge zu anderen Themengebieten (bspw. Forschung, Praxis) her.	trifft voll zu		trifft gar nicht zu	n=33 mw=2,1 md=2,0 s=1,1
Die mündlichen Ausführungen der Dozentin/des Dozenten sind hilfreich.	trifft voll zu		trifft gar nicht zu	n=33 mw=2,0 md=2,0 s=0,8
Der Inhalt der Lehrveranstaltung ist gut strukturiert.	trifft voll zu		trifft gar nicht zu	n=34 mw=2,6 md=3,0 s=1,1
Die Gestaltung der Lehrveranstaltung trägt zum Verständnis des Stoffes bei.	trifft voll zu		trifft gar nicht zu	n=33 mw=2,6 md=3,0 s=1,0
Didaktische Hilfsmittel (Folien, Tafelbilder o. ä.) werden sinnvoll eingesetzt.	trifft voll zu		trifft gar nicht zu	n=32 mw=2,7 md=3,0 s=1,1

Rahmenbedingungen

Der Raum ist für diese Lehrveranstaltung sehr gut geeignet.	trifft voll zu		trifft gar nicht zu	n=32 mw=1,9 md=2,0 s=0,9
Die Gruppengröße ist für diese Veranstaltung sehr gut.	trifft voll zu		trifft gar nicht zu	n=33 mw=1,6 md=2,0 s=0,6

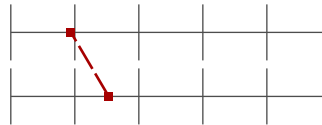
Übung

Die Übungsaufgaben tragen zum Verständnis des Stoffes der Lehrveranstaltung bei.	trifft voll zu		trifft gar nicht zu	n=33 mw=2,1 md=2,0 s=0,9
Mit der Tutorin/dem Tutor bin ich sehr zufrieden.	trifft voll zu		trifft gar nicht zu	n=34 mw=1,7 md=1,0 s=1,0

Studentische Eigenleistung

Ich habe an der Lehrveranstaltung regelmäßig teilgenommen.

trifft voll zu



trifft gar nicht zu

n=33 mw=1,9 md=2,0 s=1,2

Ich habe die Lehrveranstaltung regelmäßig vor- und nachbereitet.

trifft voll zu



trifft gar nicht zu

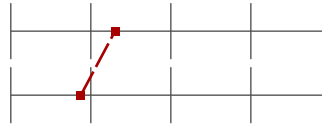
n=34 mw=2,5 md=3,0 s=1,3

Workload und Anforderungsniveau

Falls Leistungspunkte (LP) vergeben werden - verglichen mit den vergebenen Leistungspunkten ist mein tatsächlicher Arbeitsaufwand für diese

Das Anforderungsniveau der Lehrveranstaltung ist:

sehr hoch



sehr gering

n=33 mw=2,3 md=3,0 s=0,9

sehr hoch



sehr gering

n=24 mw=1,9 md=2,0 s=0,9

Gesamtbewertung

Wie bewerten Sie die Qualität der Lehrveranstaltung insgesamt?

Lassen Sie bitte die Rahmenbedingungen (Raum,

sehr gut



sehr schlecht

n=33 mw=2,2 md=2,0 s=0,8