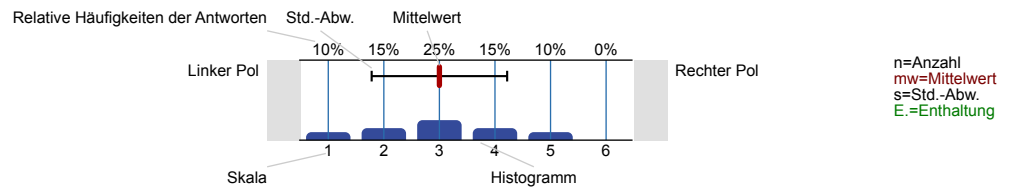


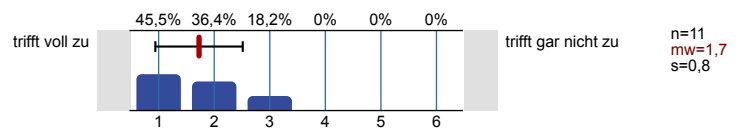
Legende

Frage text

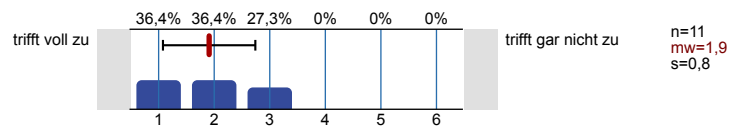


1. Lernerfolg und Kompetenzerwerb

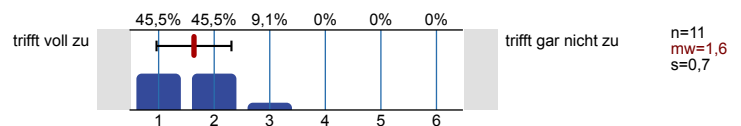
1.1) Ich finde die Vorlesung interessant.



1.2) Ich habe in dieser Vorlesung viel gelernt.



1.3) Ich finde es hilfreich für den Lernerfolg, die Vorlesung zu besuchen.

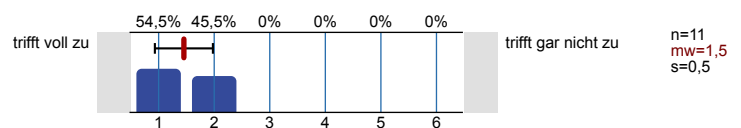


1.4) Bitte erläutern Sie, warum Sie den Vorlesungsbesuch nicht hilfreich finden.

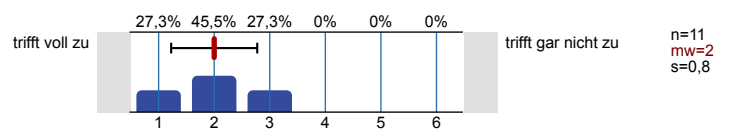
Es wird keine Auswertung angezeigt, da für diese Frage keine Antworten vorliegen.

2. Inhaltliche und organisatorische Kohärenz

2.1) Der bisherige Verlauf der Vorlesung war für mich nachvollziehbar und strukturiert aufgebaut.



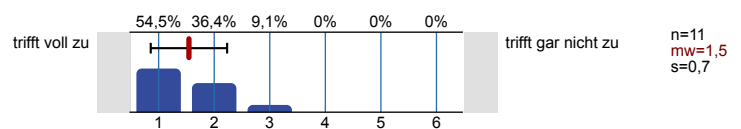
2.2) Das Tempo der Vorlesung ist für mich angemessen.



2.3) Erläutern Sie bitte warum das Tempo der Vorlesung für Sie nicht angemessen ist.

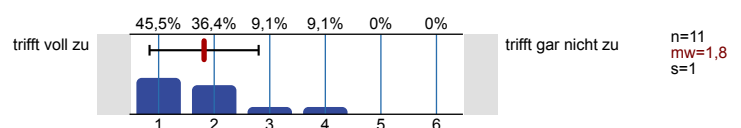
Es wird keine Auswertung angezeigt, da für diese Frage keine Antworten vorliegen.

2.4) Die erforderlichen Vorkenntnisse wurden im Modulhandbuch oder der Vorlesungsankündigung klar und vollständig kommuniziert.



3. Allgemeine Lehrkompetenz

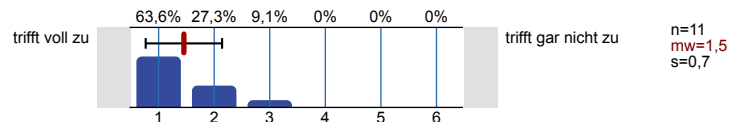
3.1) Die Gestaltung der gesamten Veranstaltung trägt zum Verständnis des Stoffes bei.



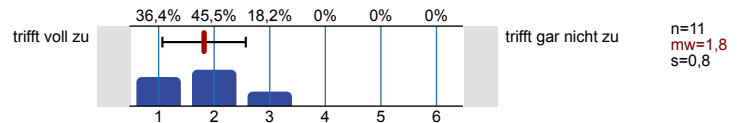
3.2) Was hätten Sie sich in der Gestaltung der Veranstaltung zusätzlich gewünscht, um den Stoff besser zu verstehen?

Es wird keine Auswertung angezeigt, da für diese Frage keine Antworten vorliegen.

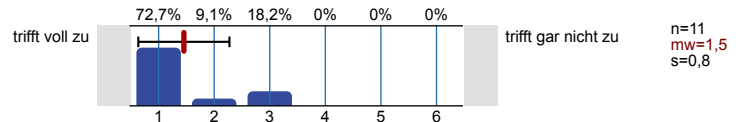
3.3) Die Lehrperson kann die Inhalte verständlich erläutern.



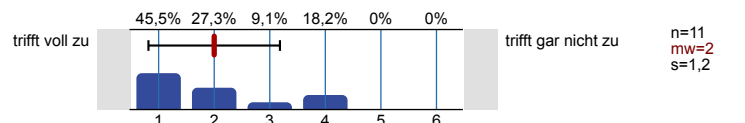
3.4) Die Inhalte der Vorlesung werden meiner Ansicht nach gut motiviert.



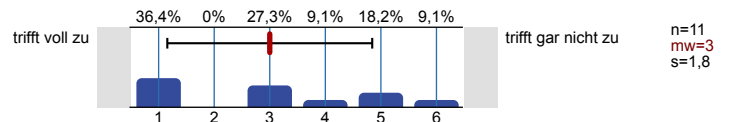
3.5) Ich habe die Lehrperson als engagiert wahrgenommen.



3.6) Die Lehrperson geht gut auf Fragen ein.



3.7) Die Lehr- und Lernatmosphäre der Vorlesung empfinde ich als angenehm.



3.8) Was hätten Sie sich zur Förderung einer angenehmen Lehr- und Lernatmosphäre gewünscht?

■ das Unaufgeforderte dran nehmen von Leuten lassen. Man überlegt sich sonst, ob man wirklich in die Vorlesung möchte. Ohne das, wäre es deutlich angenehmer

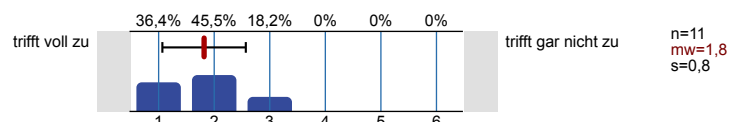
■ manche Kommentare der Lehrperson sind unprofessionell

3.9) Wurden besondere Lehrmethoden angewendet? Wenn ja, welche haben Sie als hilfreich empfunden? (z.B. Flipped Classroom, Quizzes, Anwesenheitsaufgaben in Tutoraten etc.)

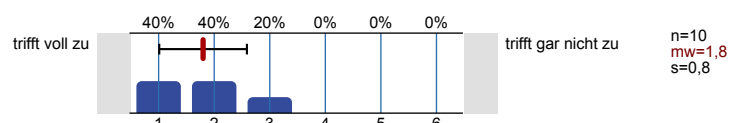
Es wird keine Auswertung angezeigt, da für diese Frage keine Antworten vorliegen.

4. Übung und Tutorat

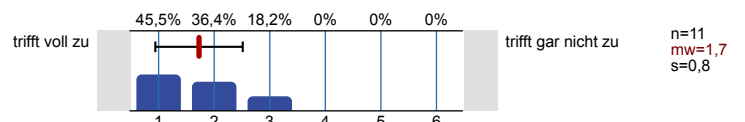
4.1) Vorlesungsinhalte und Übungsaufgaben sind inhaltlich gut aufeinander abgestimmt.



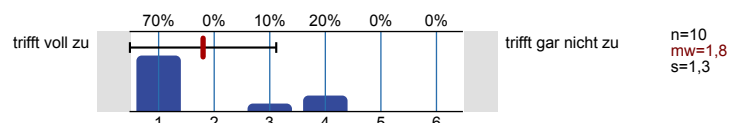
4.2) Ich finde den Arbeitsaufwand für die Übungen angemessen.



4.3) Ich finde den Schwierigkeitsgrad der Übungsaufgaben angemessen.



4.4) Ich habe regelmäßig am Tutorat teilgenommen.

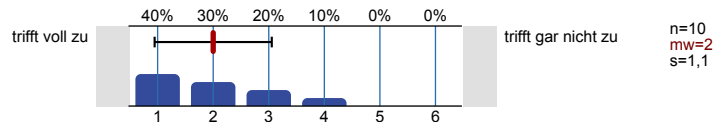


4.5) Bitte erläutern Sie, warum Sie nicht regelmäßig teilgenommen haben.

■ Keine Motivation ins Tutorat zu gehen. Das Tutorat ist aber sehr gut!

■ Kollidiert mit anderen Terminen.

4.6) Ich finde es hilfreich für den Lernerfolg, das Tutorat zu besuchen.

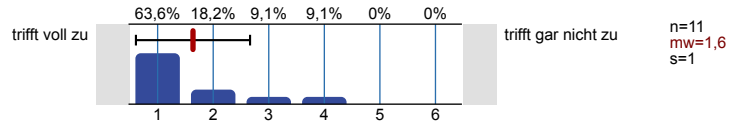


4.7) Bitte erläutern Sie, warum Sie den Tutoratsbesuch nicht hilfreich finden.

- da die Verbesserungen der Übungsaufgaben oft nicht hilfreich sind

5. Rahmenbedingungen

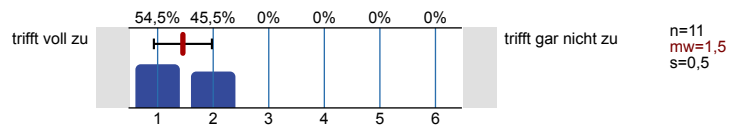
5.1) Die äußeren Rahmenbedingungen der Vorlesung sind einwandfrei (Akustik, Raumgröße und Raumtemperatur, Technik, etc.).



5.2) Wo sehen sie Optimierungspotential bei den Rahmenbedingungen der Vorlesung?

- Der Raum für die Übung ist zu klein

5.3) Die formale Durchführung der Vorlesung war einwandfrei (Tafelbild, akustische Verständlichkeit, Lesbarkeit der Folien, etc.).

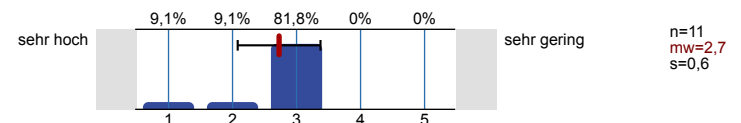


5.4) Wo sehen sie Optimierungspotential bei der formalen Durchführung der Vorlesung?

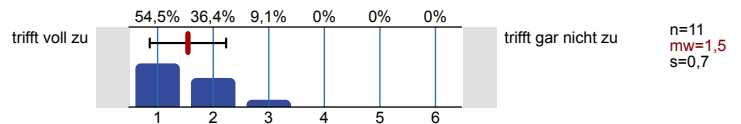
Es wird keine Auswertung angezeigt, da für diese Frage keine Antworten vorliegen.

6. Workload

6.1) Das Anforderungsniveau der Vorlesung empfinde ich als:



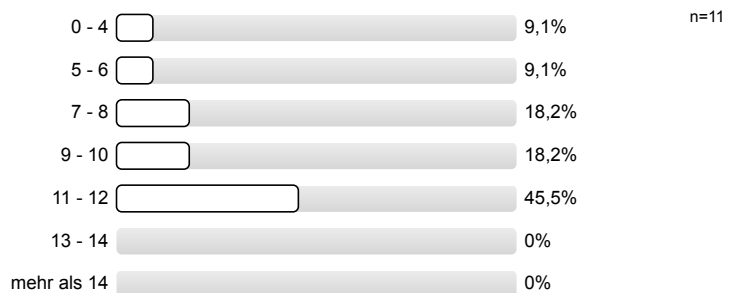
6.2) Ich habe regelmäßig an der Vorlesung teilgenommen.



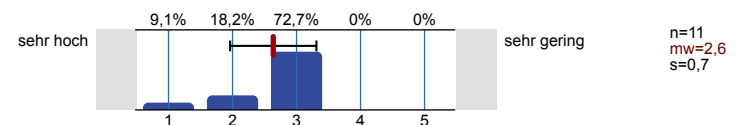
6.3) Bitte erläutern Sie, warum Sie nicht regelmäßig teilgenommen haben.

Es wird keine Auswertung angezeigt, da für diese Frage keine Antworten vorliegen.

6.4) So viele Stunden wende ich im Schnitt pro Woche für die Vorlesung auf:

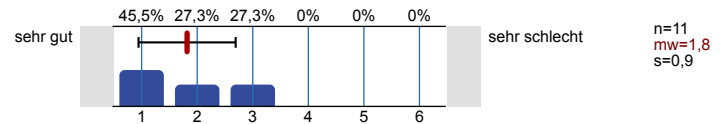


6.5) Falls Leistungspunkte (ECTS) vergeben werden - verglichen mit den vergebenen Leistungspunkten ist mein tatsächlicher Arbeitsaufwand für diese Vorlesung (1 ECTS = 30 Stunden Arbeitsaufwand):



7. Gesamtbewertung

- 7.1) Wie bewerten Sie die Qualität der Veranstaltung insgesamt?
Lassen Sie bitte die Rahmenbedingungen (Raum, Gruppengröße etc.) nicht in die Bewertung einfließen.



- 7.2) Was hat Ihnen an dieser Veranstaltung besonders gut gefallen?

- Bei manchen Beweisen/Beweisschritten würde sich Zeit gelassen diese zu erläutern oder Nützlichkeit der angewendeten Methode zu erläutern.
Das Skript ist gut, um außerhalb der Vorlesungszeit auf den Inhalt der Vorlesung zuzugreifen. Es ist gut nachvollziehbar geschrieben.
- Professor Kebekus ist sehr ruhig, hat ein angenehmes Tempo. Alles wirkt durchdacht und motiviert. Didaktisch sehr wertvoll.
- Prof Kebekus wirkt sehr motiviert in der Vorlesung, was einen selber motiviert.
- Thema macht einfach Spaß, Professor kann es gut und motivierend rüber bringen.

- 7.3) Wo sehen Sie Verbesserungspotential für diese Veranstaltung?

- Die Lehrperson bezeichnet manche Inhalte einführender Vorlesungen als 'klar' oder 'selbstverständlich', wobei ich manche Begriffe gar nicht oder anders definiert kennen gelernt habe.
Das gibt mir ein schlechtes Gefühl, da ich denke, der Fehler liegt bei mir.
Weiter schleichen sich bei Tafelbildern häufig kleine Fehler ein, die den Sinn des Aufschriebs verändern. So gut wie immer wird dabei aber das richtige gesagt, sodass ein (sehr) aufmerksamer Student auf den Fehler an der Tafel hinweisen kann.
- Für Personen aus dem 3. Semester sind zwar die formalen Voraussetzungen erfüllt, trotzdem hatte ich den Eindruck dass unterschwellig ein tieferes Verständnis der Mathematik gefordert war als im 3. Semester zu erwarten ist.
- Manchmal könnte die Vorlesung für meinen Geschmack etwas schneller sein. Ich spare Zeit, in dem ich mir die entsprechenden Stellen des Skripts durchlese. Dann fehlt natürlich die ein oder andere Erläuterung und Bemerkung.

Profillinie

Teilbereich: Mathematisches Institut
 Name der/des Lehrenden: Prof. Dr. Stefan Kebekus
 Titel der Lehrveranstaltung: Funktionentheorie: Vorlesung
 (Name der Umfrage)

Verwendete Werte in der Profillinie: Mittelwert

1. Lernerfolg und Kompetenzerwerb

1.1) Ich finde die Vorlesung interessant.	trifft voll zu		trifft gar nicht zu	n=11	mw=1,7	md=2	s=0,8
1.2) Ich habe in dieser Vorlesung viel gelernt.	trifft voll zu		trifft gar nicht zu	n=11	mw=1,9	md=2	s=0,8
1.3) Ich finde es hilfreich für den Lernerfolg, die Vorlesung zu besuchen.	trifft voll zu		trifft gar nicht zu	n=11	mw=1,6	md=2	s=0,7

2. Inhaltliche und organisatorische Kohärenz

2.1) Der bisherige Verlauf der Vorlesung war für mich nachvollziehbar und strukturiert aufgebaut.	trifft voll zu		trifft gar nicht zu	n=11	mw=1,5	md=1	s=0,5
2.2) Das Tempo der Vorlesung ist für mich angemessen.	trifft voll zu		trifft gar nicht zu	n=11	mw=2	md=2	s=0,8
2.4) Die erforderlichen Vorkenntnisse wurden im Modulhandbuch oder der Vorlesungsankündigung klar und vollständig	trifft voll zu		trifft gar nicht zu	n=11	mw=1,5	md=1	s=0,7

3. Allgemeine Lehrkompetenz

3.1) Die Gestaltung der gesamten Veranstaltung trägt zum Verständnis des Stoffes bei.	trifft voll zu		trifft gar nicht zu	n=11	mw=1,8	md=2	s=1
3.3) Die Lehrperson kann die Inhalte verständlich erläutern.	trifft voll zu		trifft gar nicht zu	n=11	mw=1,5	md=1	s=0,7
3.4) Die Inhalte der Vorlesung werden meiner Ansicht nach gut motiviert.	trifft voll zu		trifft gar nicht zu	n=11	mw=1,8	md=2	s=0,8
3.5) Ich habe die Lehrperson als engagiert wahrgenommen.	trifft voll zu		trifft gar nicht zu	n=11	mw=1,5	md=1	s=0,8
3.6) Die Lehrperson geht gut auf Fragen ein.	trifft voll zu		trifft gar nicht zu	n=11	mw=2	md=2	s=1,2
3.7) Die Lehr- und Lernatmosphäre der Vorlesung empfinde ich als angenehm.	trifft voll zu		trifft gar nicht zu	n=11	mw=3	md=3	s=1,8

4. Übung und Tutorat

4.1) Vorlesungsinhalte und Übungsaufgaben sind inhaltlich gut aufeinander abgestimmt.	trifft voll zu		trifft gar nicht zu	n=11	mw=1,8	md=2	s=0,8
4.2) Ich finde den Arbeitsaufwand für die Übungen angemessen.	trifft voll zu		trifft gar nicht zu	n=10	mw=1,8	md=2	s=0,8
4.3) Ich finde den Schwierigkeitsgrad der Übungsaufgaben angemessen.	trifft voll zu		trifft gar nicht zu	n=11	mw=1,7	md=2	s=0,8
4.4) Ich habe regelmäßig am Tutorat teilgenommen.	trifft voll zu		trifft gar nicht zu	n=10	mw=1,8	md=1	s=1,3
4.6) Ich finde es hilfreich für den Lernerfolg, das Tutorat zu besuchen.	trifft voll zu		trifft gar nicht zu	n=10	mw=2	md=2	s=1,1

5. Rahmenbedingungen

5.1) Die äußeren Rahmenbedingungen der Vorlesung sind einwandfrei (Akustik, Raumgröße und Raumtemperatur, Technik,	trifft voll zu		trifft gar nicht zu	n=11	mw=1,6	md=1	s=1
5.3) Die formale Durchführung der Vorlesung war einwandfrei (Tafelbild, akustische Verständlichkeit, Lesbarkeit der Folien, etc.).	trifft voll zu		trifft gar nicht zu	n=11	mw=1,5	md=1	s=0,5

6. Workload

6.1) Das Anforderungsniveau der Vorlesung empfinde ich als:	sehr hoch		sehr gering	n=11	mw=2,7	md=3	s=0,6
6.2) Ich habe regelmäßig an der Vorlesung teilgenommen.	trifft voll zu		trifft gar nicht zu	n=11	mw=1,5	md=1	s=0,7
6.5) Falls Leistungspunkte (ECTS) vergeben werden - verglichen mit den vergebenen Leistungspunkten ist mein tatsächlicher	sehr hoch		sehr gering	n=11	mw=2,6	md=3	s=0,7

7. Gesamtbewertung

7.1) Wie bewerten Sie die Qualität der Veranstaltung insgesamt? Lassen Sie bitte die Rahmenbedingungen	sehr gut		sehr schlecht	n=11	mw=1,8	md=2	s=0,9
---	----------	--	---------------	------	--------	------	-------